

# EDIFICIOS VISTAS DEL ROSARIO

PEÑUELAS, COQUIMBO



Inmobiliaria **FG** 

## ELIGE LA MEJOR VISTA EN LO ALTO DEL ROSARIO, PEÑUELAS.

En un lugar único de Peñuelas, un barrio consolidado con un entorno privilegiado, Edificios Vistas del Rosario se presenta como la primera etapa de departamentos. Con 12 modelos diferentes, de 1, 2 y 3 dormitorios, y opciones de distribución para elegir, estos edificios de solo 4 pisos respetan la escala urbana del barrio, ofreciendo acogedores espacios que fomentan comunidad exclusiva y contemporánea.



# EXCLUSIVO ENTORNO EN LO ALTO DEL ROSARIO



Ubicado en Peñuelas, uno de los mejores sectores de la región.

En un barrio residencial y consolidado desarrollado por Inmobiliaria FG, con áreas verdes para disfrutar, sectores para realizar deporte al aire libre, juegos infantiles y espacios para mascotas.

Conectado con grandes avenidas como Los Huertos, Mirador Sur, Gerónimo Méndez. Cercano a ejes viales principales como la Ruta D-43 y Ruta 5.

Cercano a centros comerciales, supermercados, farmacias, colegios y futuro Hospital de Especialidades.

Condominio con **16.000 m<sup>2</sup>** de esparcimiento, con gimnasio, quinchos, piscina y jardines con especies endémicas o asilvestradas de buena adaptación, con bajo consumo hídrico y propuesta de arborizado para generar áreas de sombra.

Urbanización subterránea, acceso controlado y circuito cerrado de televisión.



1. Jardín International Garden
2. Líder Express
3. Gimnasio Metropole
4. Gimnasio Sportlife
5. Playa Coquimbo
6. Planta de Revisión Técnica Denham
7. Colegio Amazing Grace Peñuelas
8. Colegio San Marino College
9. Copec
10. Santa Isabel
11. Arauco Premium Outlet Coquimbo
12. Colegio San Lorenzo
13. Club de Golf
14. Futuro Hospital de Coquimbo



# 12 MODELOS PARA ELEGIR CON VISTAS PRIVILEGIADAS

Los primeros edificios del barrio, con departamentos de 41 a 78 m<sup>2</sup>,  
1, 2 y 3 dormitorios con variadas opciones de distribución para elegir.

Con opción a patio, vistas hacia el mar, hacia la cordillera o áreas  
internas del proyecto.



Al estar en lo alto de la ciudad, las vistas a la  
bahía son incomparables.



Imagen referencial de vista desde el cuarto piso



Diseño arquitectónico contemporáneo en donde se privilegia la amplitud y ambientes iluminados.

Materialidades de alto estándar y rendimiento: ventanas termopanel, piso fotolaminado y gres porcelánico, cubiertas granito, muros de cerámico y pintura, ascensor, entre otros.



Modelo A1  
1D-1B más patio

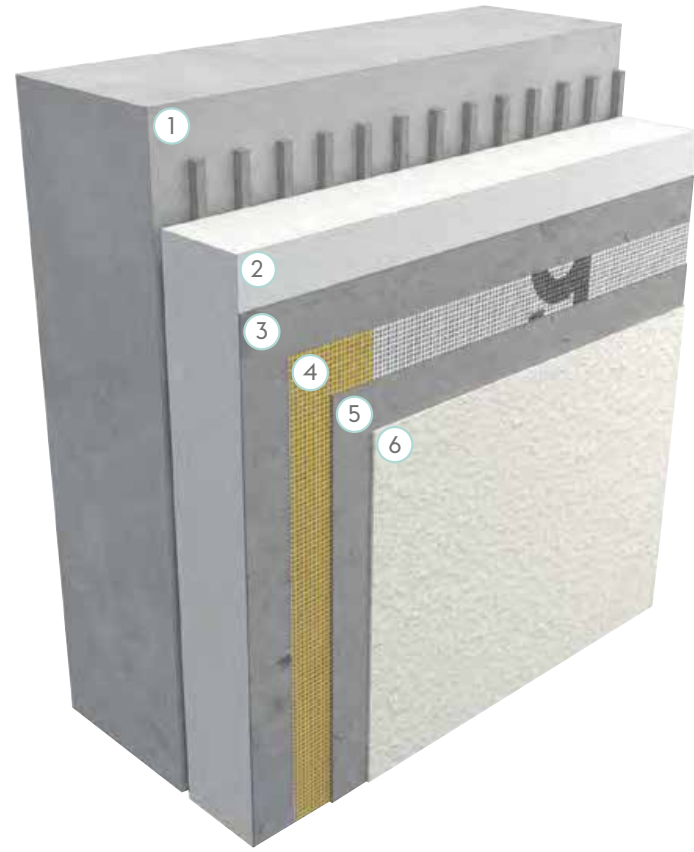


Modelo B1 / 2D-2B más patio



Modelo C1 / 3D-2B más patio

Departamentos de 41 a 78m<sup>2</sup>, 1, 2 y 3 dormitorios, con patio o terraza y opciones de distribución para elegir.



Sistema constructivo envolvente con calificación energética, que otorga un mayor confort, ahorro y cuidado del medio ambiente. puedes optar a tasas preferenciales de crédito hipotecario verde.

**Características Sistema EIFS**

- ① Sustrato
- ② EPS (Aislante térmico)
- ③ 1ra capa base
- ④ Malla de fibra de vidrio
- ⑤ 2da capa base
- ⑥ Finish

+ de 7.000 casas construidas  
 40 años de experiencia  
 10.000 depts. construidos

Dicen que la felicidad está en las cosas más simples y sencillas, donde nuestros recuerdos más gratos suelen ser situaciones cotidianas y rodeados de gente que amamos. Dicen también que en la casa se atesoran la mayoría de ellos.

En Inmobiliaria FG llevamos más de 40 años dedicados a desarrollar lugares en donde puedas acumular gratos momentos con los que quieres. Hoy, contamos con más de 25 proyectos en venta en las principales ciudades del país (La Serena, Coquimbo, Santiago, Rancagua, Chillán, Los Ángeles, Concepción), muchos de ellos parte de barrios desarrollados por la Inmobiliaria, en los cuales se ha diseñado cuidadosamente cada detalle, para que sean un aporte a la ciudad y a la comunidad en donde se insertan.

Jugar con tus hijos, regar el jardín, pasear con tu perro, invitar amigos a tu casa o ver en familia esa serie que tanto les gusta. Lo lindo de la vida está en los pequeños momentos que te hacen feliz, de ti depende disfrutar de una vida simple.



**Proyecto con Calificación Energética**

- Doble Aislación térmica en techumbres
- Ventanas PVC con termopanel
- Aislación térmica en muros perimetrales

Inmobiliaria **FG** 

Conoce otros proyectos FG



Las imágenes, planos, caracterizaciones y textos contenidos en este folleto, fueron elaborados con fines ilustrativos, no constituyendo necesariamente una representación exacta de la realidad. Su único objetivo es mostrar las características generales de la unidad que se vende, pudiendo éstas experimentar algunas modificaciones. Infórmese de las características y especificaciones definitivas del inmueble con anterioridad a su adquisición, en atención a lo dispuesto en el artículo 18 de la Ley General de Urbanismo y Construcción y Decreto 47 Ordenanza General de Urbanismo y Construcción y el Decreto N°3 sobre protección de los derechos de los consumidores. La superficie total del inmueble corresponde a la suma de la superficie interior, siendo esta la útil construida, techada y lateralmente cerrada en forma total, medida desde el eje de los muros perimetrales interiores hasta el borde exterior de los muros perimetrales exteriores; y la superficie exterior, es decir, la correspondiente a terrazas, balcones, logias y porches no considerada en el cálculo de la superficie interior y que incluye la superficie útil computable como no computable según Ordenanza General de Urbanismo y Construcciones, sea que se trate de bienes comunes asignados en uso y goce exclusivo o que formen parte de la unidad. Emitido en agosto 2025.