

CONDOMINIO EDIFICIOS SANTA BLANCA

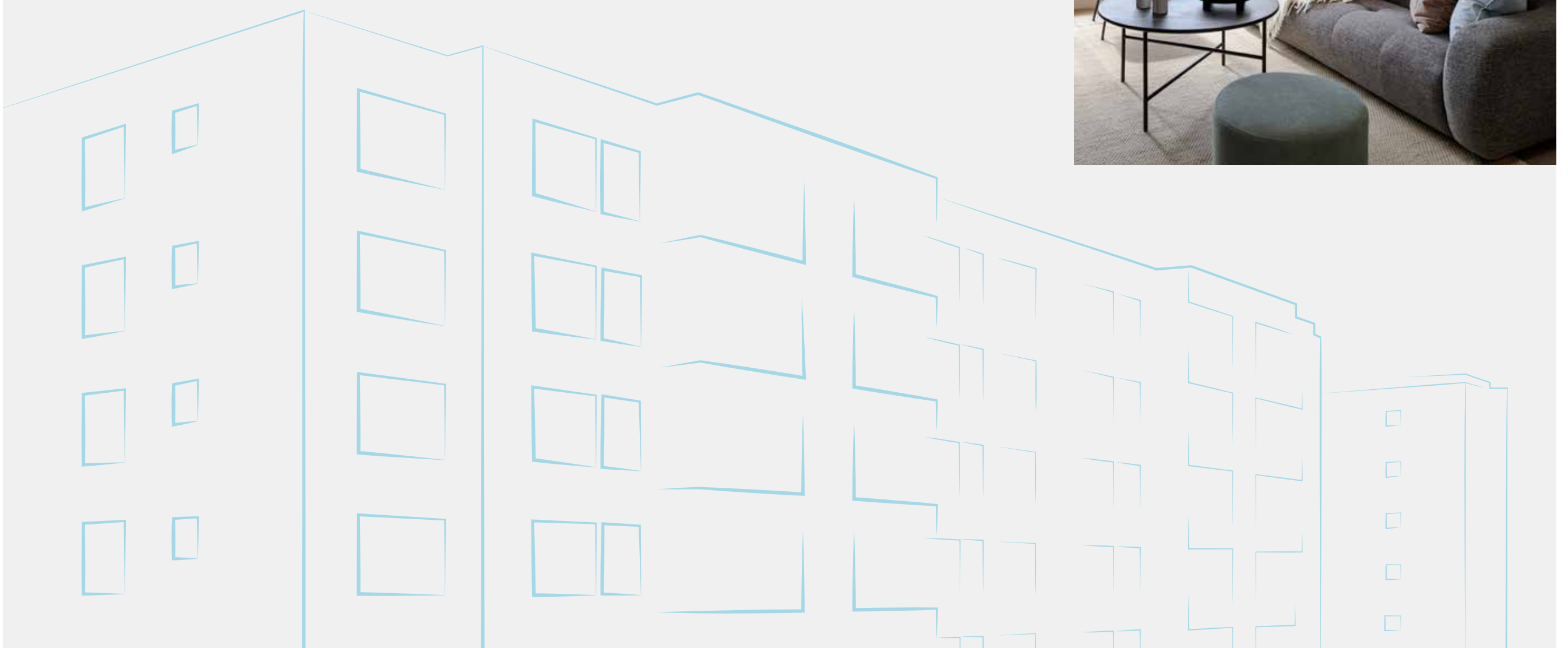
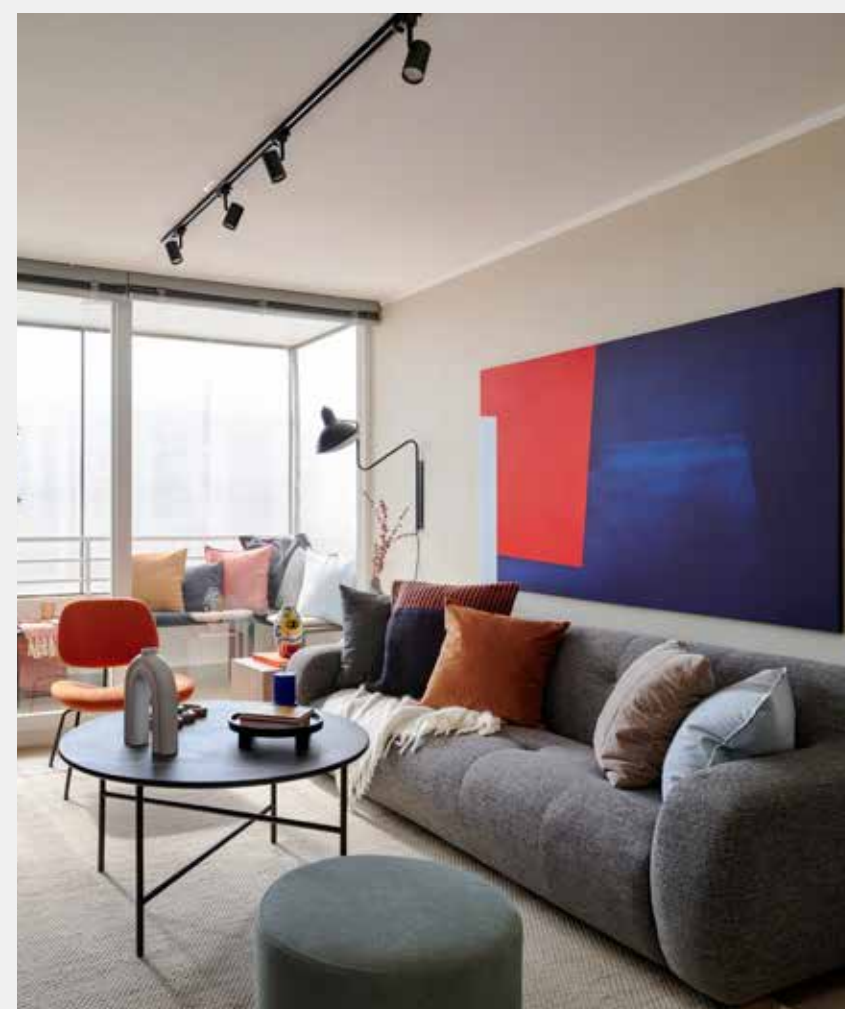
VIÑA SANTA BLANCA
RANCAGUA



Inmobiliaria **FG** 

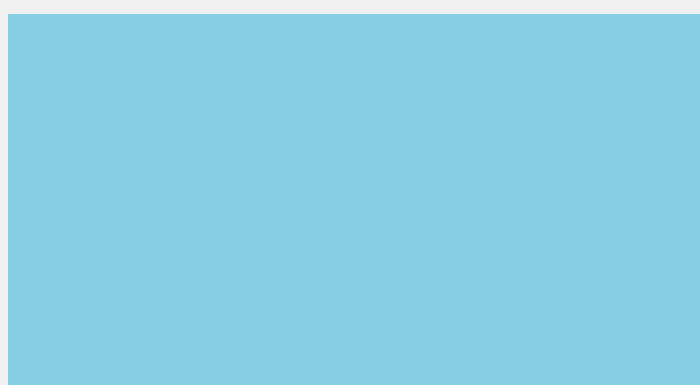
UN COMIENZO CON TODO LO QUE **IMAGINASTE**

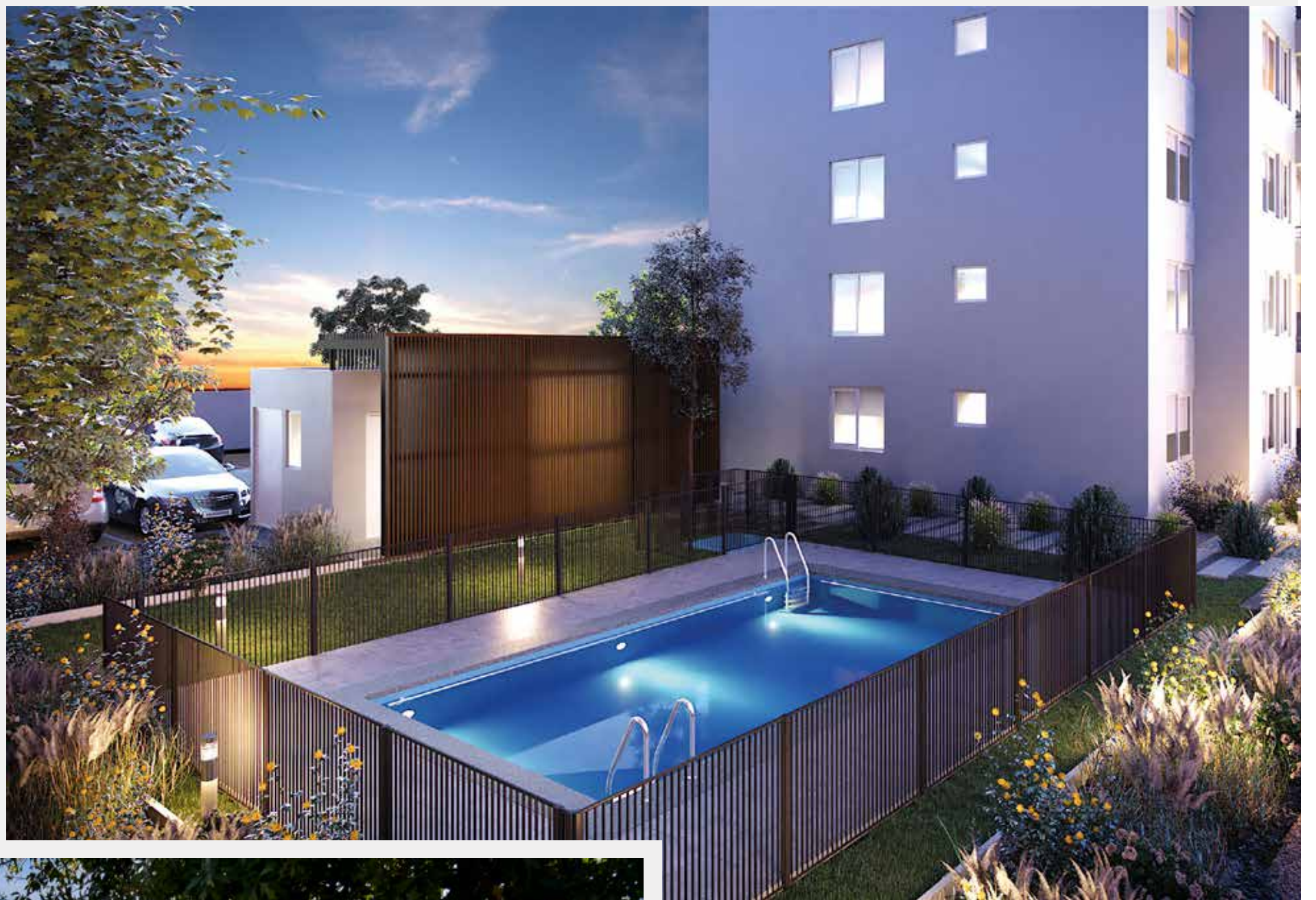
Un entorno ideal para una nueva etapa que comienza, en un moderno proyecto de solo tres edificios equipados con lo necesario para disfrutar de la tranquilidad, comodidad y esparcimiento. En un barrio consolidado, frente a un gran parque y conectado directo a la ruta 5.



ENTORNO Y EQUIPAMIENTO PARA DISFRUTAR

- Modernos edificios emplazados frente a un gran parque de 17.000 m²
- Solo tres edificios de 7 pisos, con ascensor y vistas despejadas
- Piscina, dos quinchos, juegos infantiles, jardines y bicicletero
- Conserjería en acceso vehicular y aplicación de seguridad en entradas peatonales
- Estacionamientos subterráneos y superficie, con 42 estacionamientos de visita
- Siete modelos de departamentos para elegir, de 49 a 67 m² totales aprox. con tipologías 2D/1B, 2D/2B y 3D/2B con opción cocina abierta o cerrada
- Muros y losas de hormigón armado con aislación térmica EIFS, lo que genera una vivienda más eficiente y confortable





**BARRIO
CONSOLIDADO,
CON MUY BUENA
CONECTIVIDAD**

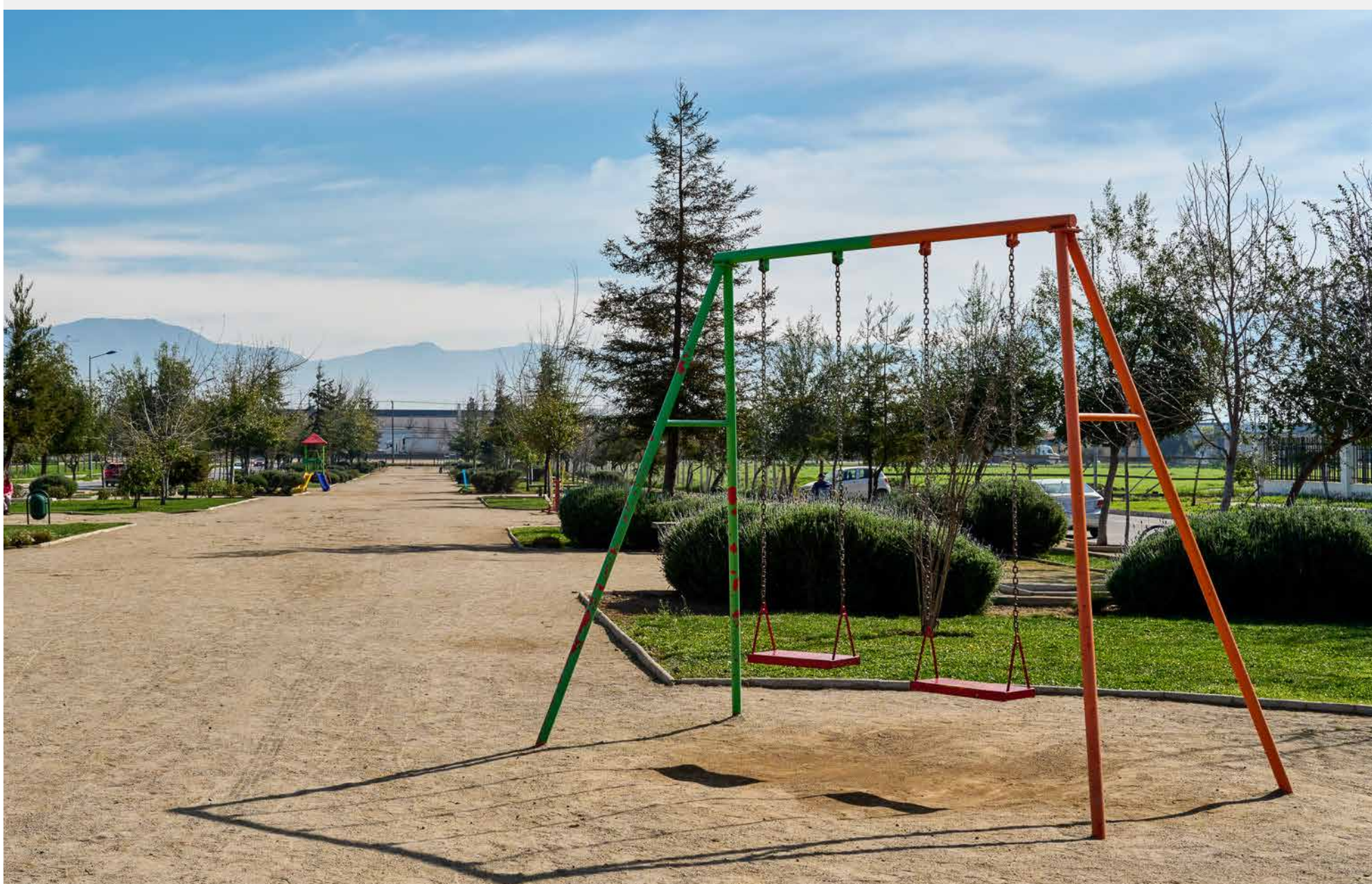




- Un barrio desarrollado por FG que se ha consolidado en el tiempo y al que hoy se suman nuestros primeros edificios
- Ubicado en Av. Parque Viña Santa Blanca, a 400m de la intersección con Panamericana

En auto, a 1 hora de Santiago y a 10 minutos del centro de Rancagua

- Un lugar en donde se disfruta de la vida de barrio, y de la cual puedes ser parte en esta nueva etapa que comienza



ESTADIO
EL TENIENTE

PEDRO DE VALDIVIA

PANAMERICANA SUR

VIÑA
SANTA BLANCA

CONDOMINIO EDIFICIOS
SANTA BLANCA

CONDOMINIO
LOS PARRONES

CONDOMINIO
LOS HUERTOS

ENVOLVENTE TÉRMICA

Condominio Edificios Santa Blanca incorpora en su construcción el sistema de aislación térmica para fachadas muros EIFS (Exterior Insulation Finish System), elemento clave para conseguir una importante certificación energética.



Mantiene la temperatura de confort en el interior de la vivienda por más horas sin el uso de equipos de calefacción o ventilación.



Protege al sustrato de las variables de temperatura.



Elimina las humedades por condensación.



El sistema EIFS es una de las soluciones constructivas usadas en los planes de descontaminación ambiental impulsados por el Estado de Chile.

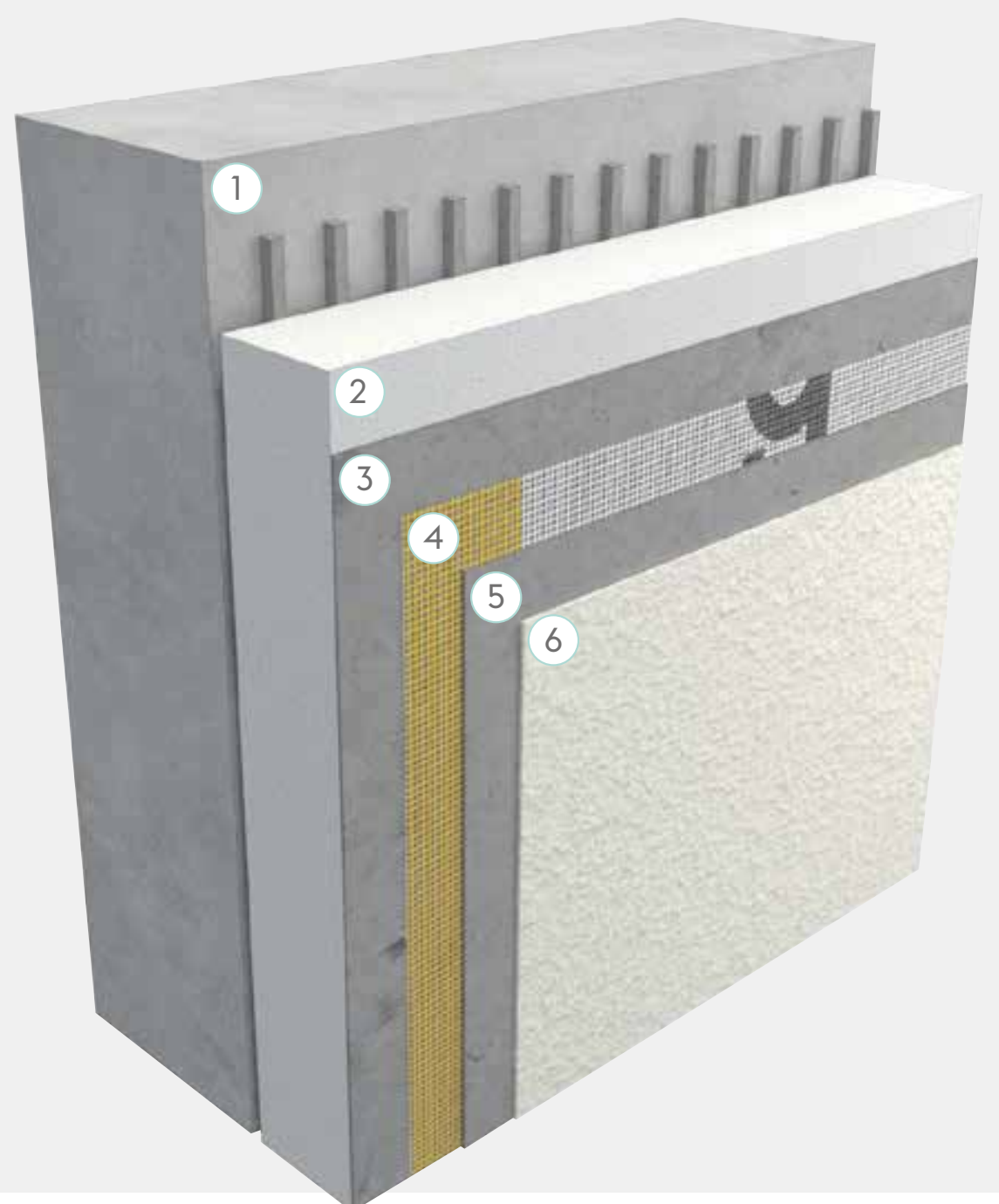
Proyecto con:
PRE-CALIFICACIÓN C



CONFORT, AHORRO Y
CUIDADO DEL MEDIO
AMBIENTE

Características Sistema EIFS

- 1 Sustrato
- 2 EPS (Aislante térmico)
- 3 1ra capa base
- 4 Malla de fibra de vidrio
- 5 2da capa base
- 6 Finish



Dicen que la felicidad está en las cosas más simples y sencillas, donde nuestros recuerdos más gratos suelen ser situaciones cotidianas y rodeados de gente que amamos. Dicen también que en la casa se atesoran la mayoría de ellos.

En Inmobiliaria FG llevamos más de 40 años dedicados a desarrollar lugares en donde puedas acumular gratos momentos con los que quieres. Hoy, contamos con más de 25 proyectos en venta en las principales ciudades del país (La Serena, Coquimbo, Santiago, Rancagua, Chillán, Los Ángeles, Concepción), muchos de ellos parte de barrios desarrollados por la Inmobiliaria, en los cuales se ha diseñado cuidadosamente cada detalle, para que sean un aporte a la ciudad y a la comunidad en donde se insertan.

Jugar con tus hijos, regar el jardín, pasear con tu perro, invitar amigos a tu casa o ver en familia esa serie que tanto les gusta. Lo lindo de la vida está en los pequeños momentos que te hacen feliz, de ti depende disfrutar de una vida simple.



+ de 7.000 C casas
construidas

40 años de
experiencia

10.000 depts
construidos

Inmobiliaria **FG** 

Inmobiliaria **FG**

Conoce otros proyectos FG



Las imágenes, planos, caracterizaciones y textos contenidos en este folleto, fueron elaborados con fines ilustrativos, no constituyendo necesariamente una representación exacta de la realidad. Su único objetivo es mostrar las características generales de la unidad que se vende, pudiendo éstas experimentar algunas modificaciones. Infórmese de las características y especificaciones definitivas del inmueble con anterioridad a su adquisición, en atención a lo dispuesto en el artículo 18 de la Ley General de Urbanismo y Construcción y Decreto 47 Ordenanza General de Urbanismo y Construcción y el Decreto N° 3 sobre protección de los derechos de los consumidores. La superficie total del inmueble corresponde a la suma de la superficie interior, siendo esta la útil construida, techada y lateralmente cerrada en forma total, medida desde el eje de los muros perimetrales interiores hasta el borde exterior de los muros perimetrales exteriores; y la superficie exterior, es decir, la correspondiente a terrazas, balcones y logias no considerada en el cálculo de la superficie interior y que incluye la superficie útil computable como no computable según Ordenanza General de Urbanismo y Construcciones, sea que se trate de bienes comunes asignados en uso y goce exclusivo o que formen parte de la unidad. Emitido en enero 2025.