

EDIFICIO GOYCOLEA

LA CISTERNA

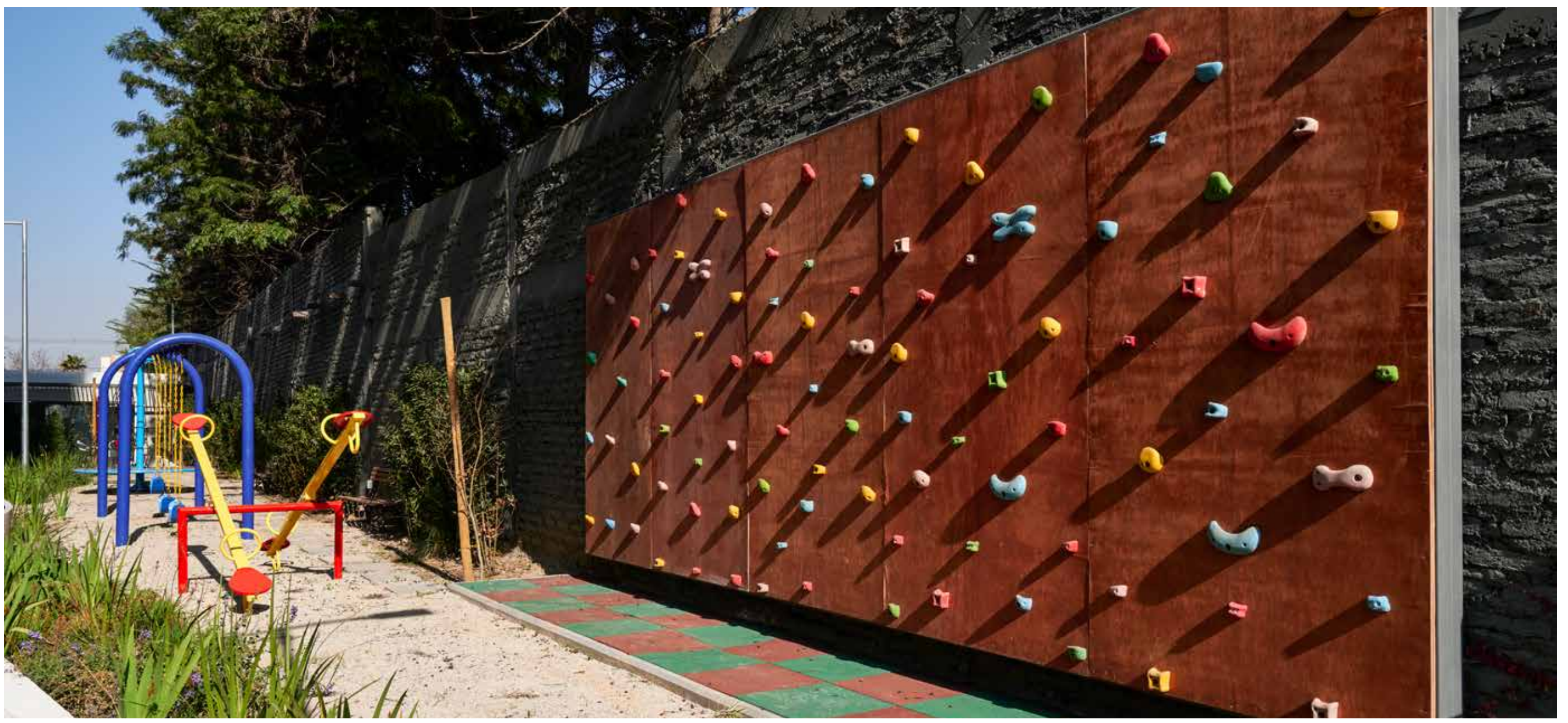


Inmobiliaria **FG** 

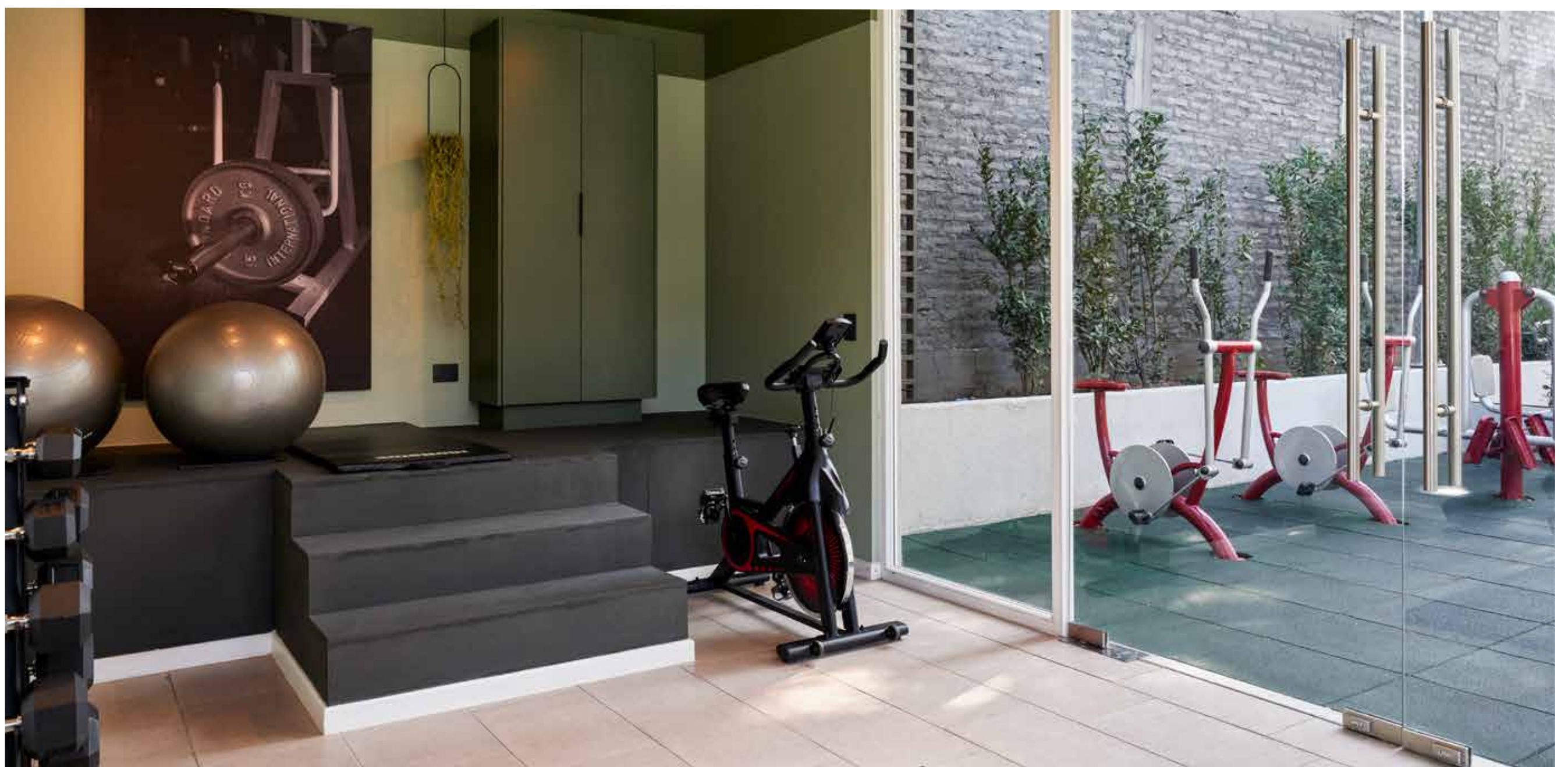
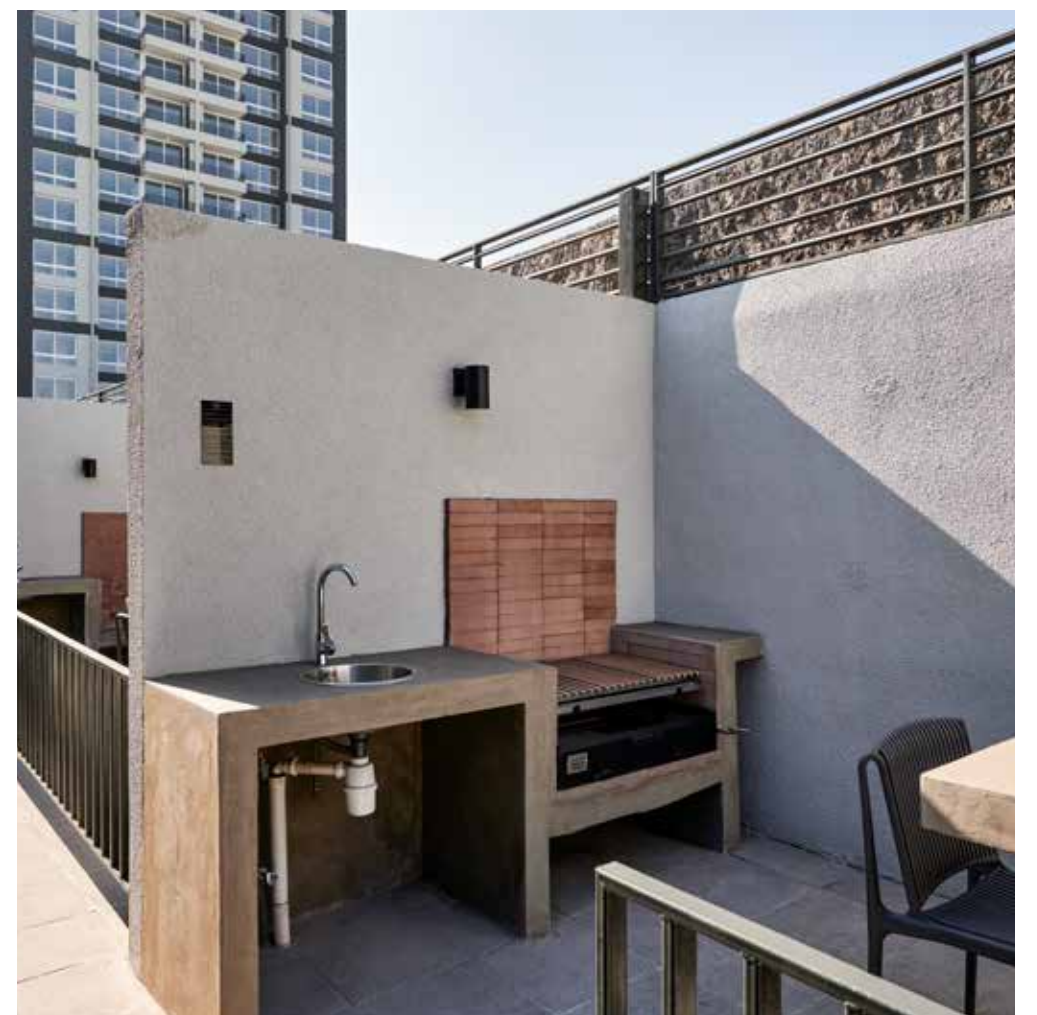
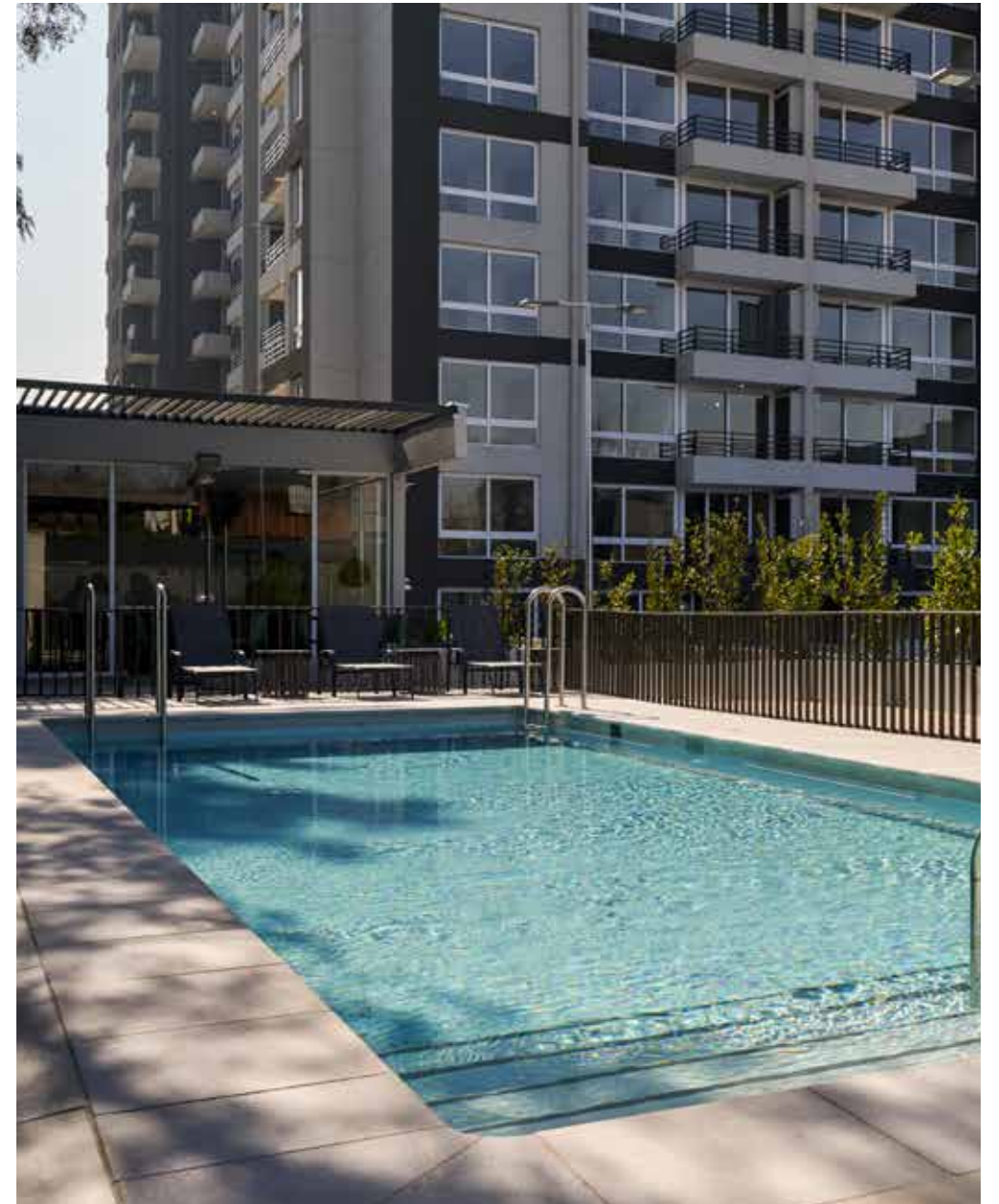
EDIFICIO BARRIO

Un desarrollo único en un gran espacio, para disfrutar de una vida de barrio moderna con un equipamiento pensado para diferentes actividades; productivas, de esparcimiento, deporte y recreación.

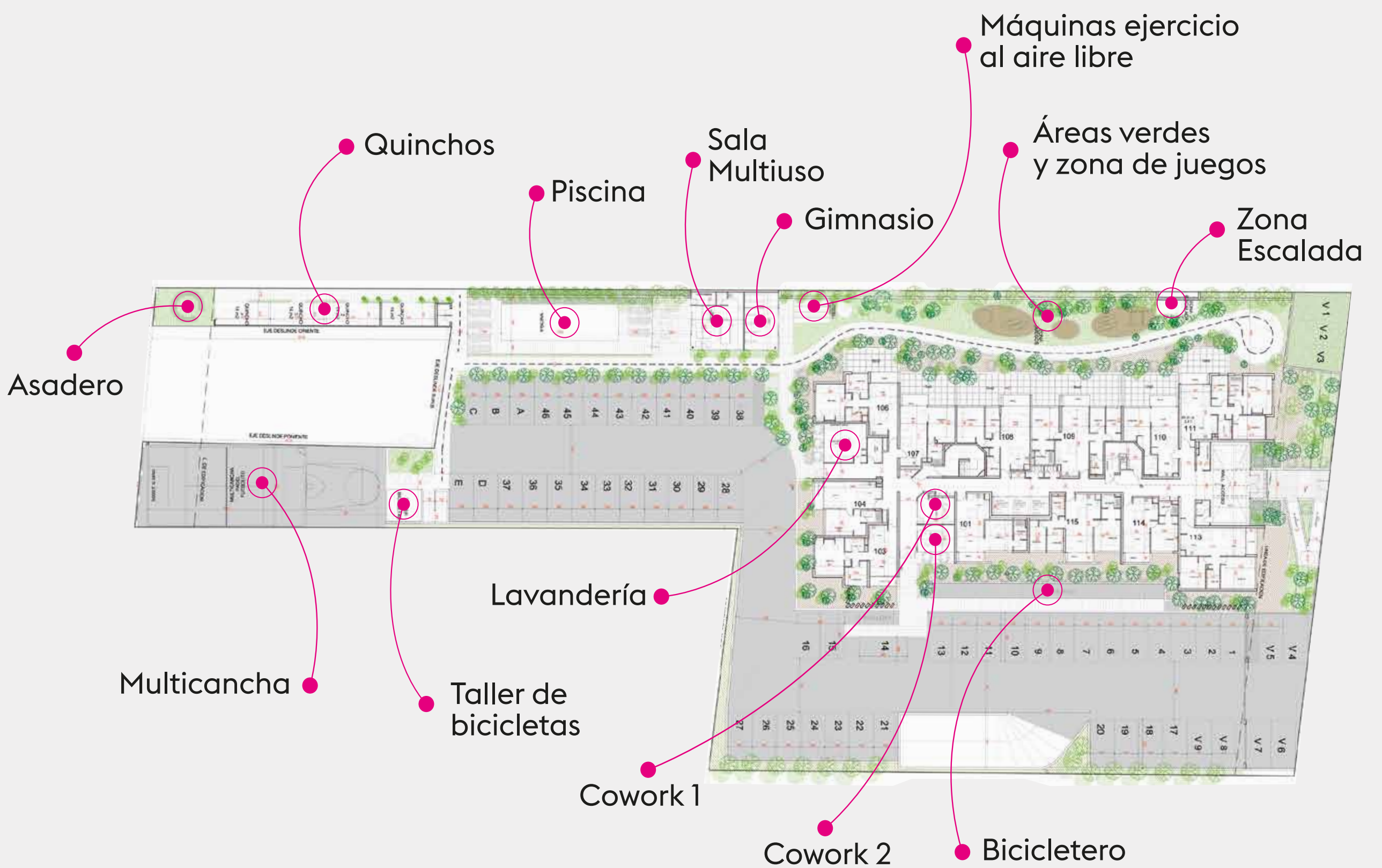




VARIEDAD Y
EQUIPAMIENTO
PARA DISFRUTAR



- Moderno edificio emplazado en un gran espacio.
- Áreas verdes, juegos infantiles, muro de escalada, gimnasio y multicancha.
- Piscina, quinchos y asadera en primer piso.
- Sala multiuso, cowork, objetoteca, lavandería y bicicletero con estación de servicio.
- Doce alternativas diferentes en distribución para elegir 1, 2 y 3 dormitorios, 6 unidades con jardín privado y 26 opciones únicas de loft y dúplex en piso 16/17.
- Deptos de 35 a 77 m² totales aprox con un interiorismo de diseño acogedor, con terminaciones modernas y materialidades de alto estándar.



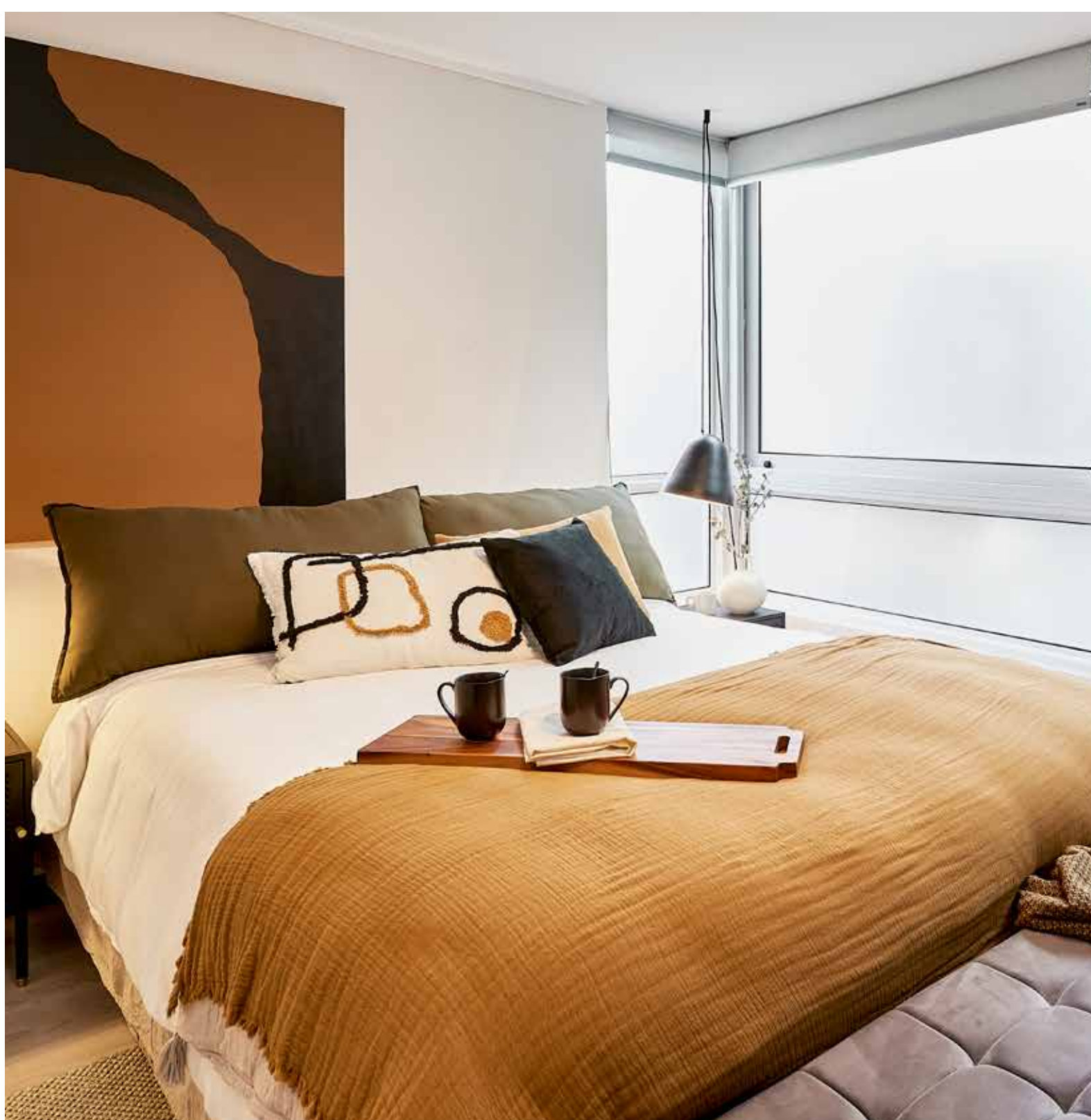
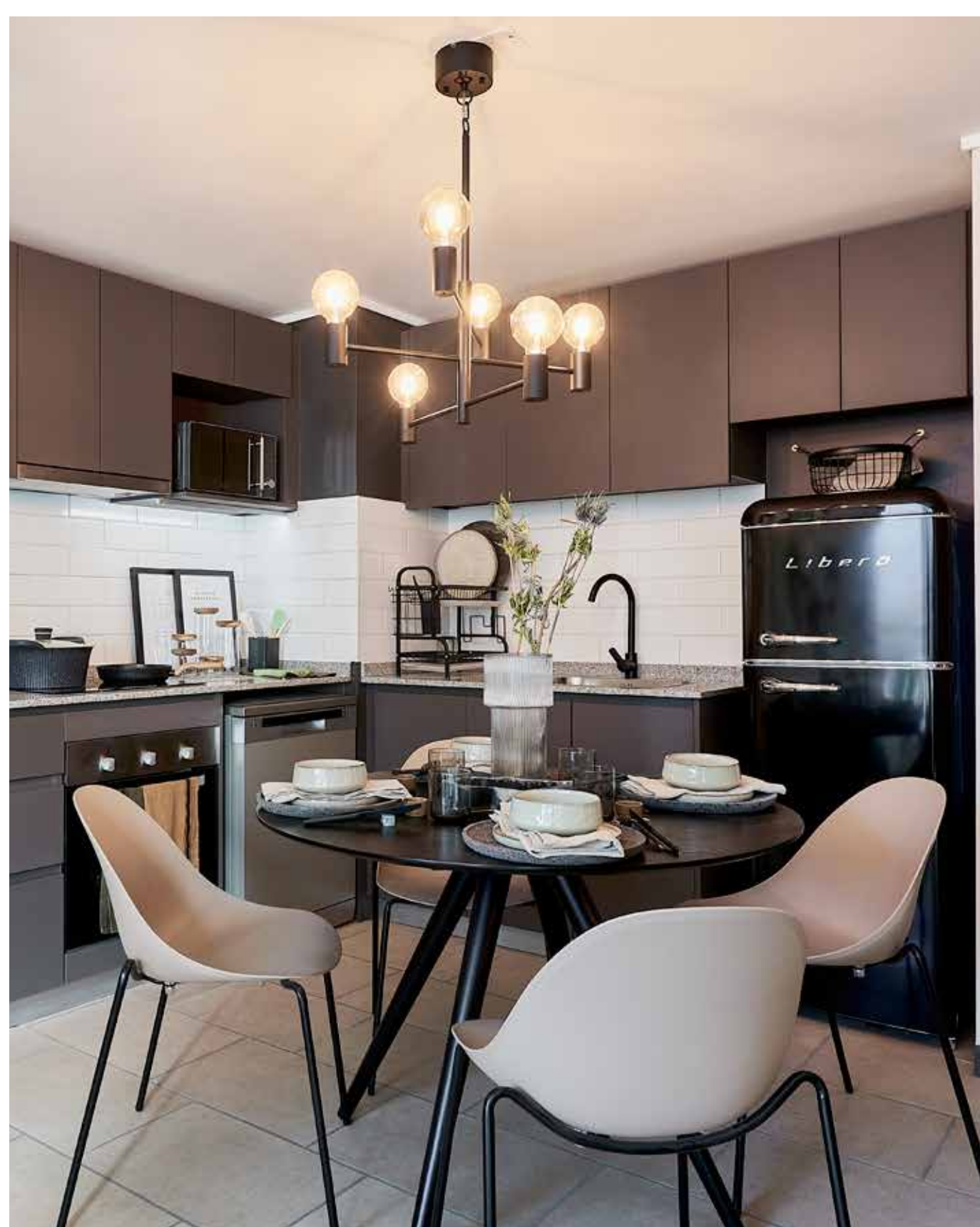


26 OPCIONES
ÚNICAS DE LOFT
Y DÚPLEX
EN PISO 16/17





- Doce alternativas diferentes en distribución para elegir 1, 2 y 3 dormitorios, 6 unidades con jardín privado.
- Deptos de 35 a 77 m² totales aprox con un interiorismo de diseño acogedor, con terminaciones modernas y materialidades de alto estándar.





INTERMODAL

LA CISTERNA

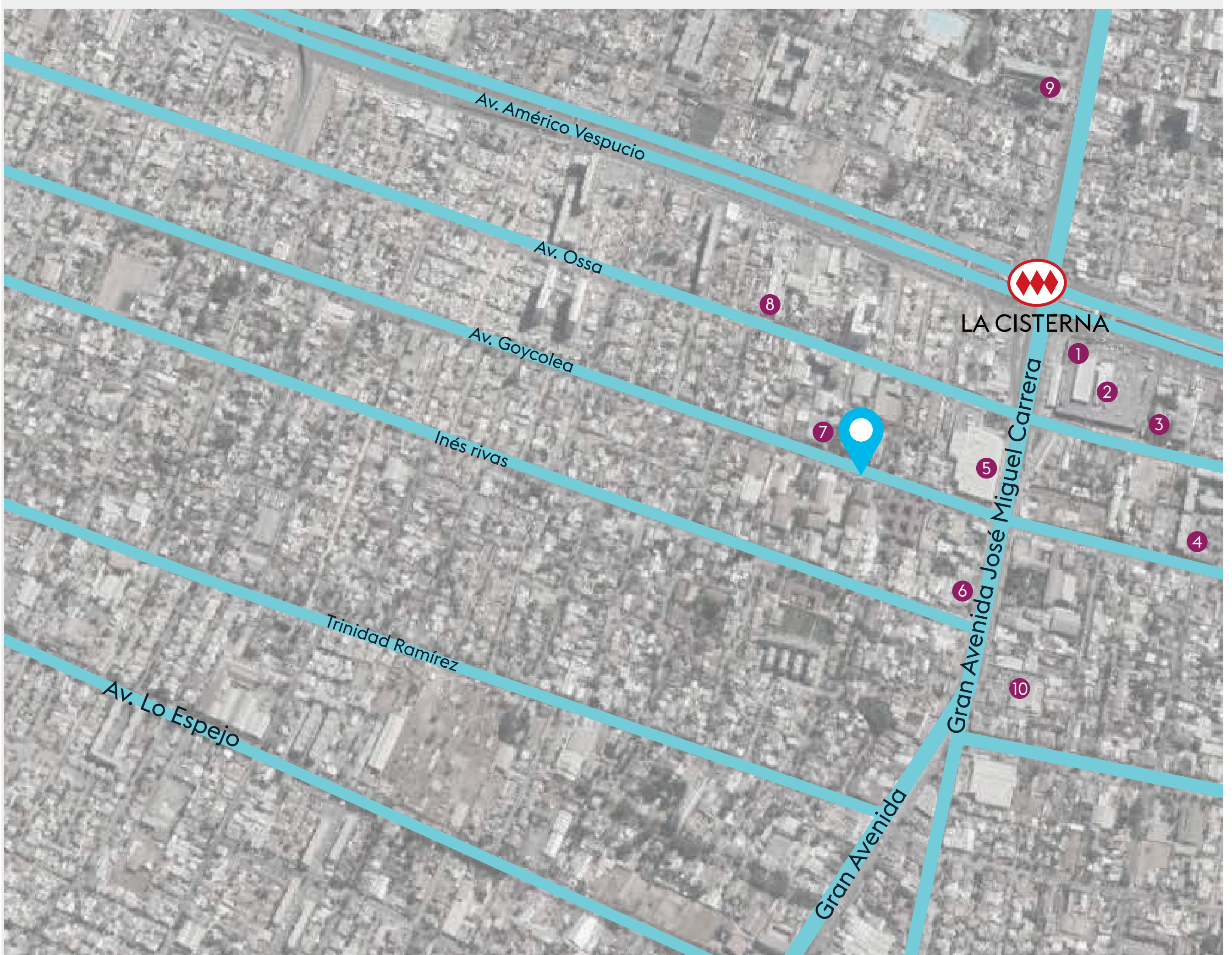
ENTORNO Y
CONECTIVIDAD



Ubicado en una calle tradicional de la comuna en el sector poniente de Gran Avenida. En un agradable entorno, con bandejón central, palmeras y a solo pasos de los mejores colegios.



En una gran ubicación



- 1 Intermodal La Cisterna
- 2 Centro Comercial
- 3 Registro Civil
- 4 Notaría
- 5 Supermercado Tottus
- 6 10° comisaria La Cisterna
- 7 Escuela República Alemania
- 8 Colegio Adventista
- 9 Municipalidad de La Cisterna
- 10 Supermercado Mayorista 10

Inmobiliaria **FG** 



Proyecto con Calificación Energética

Confort, ahorro y cuidado del medio ambiente son los objetivos que buscábamos cuando incorporamos la eficiencia energética en este proyecto. Porque no hay nada mejor que vivir tu hogar a una temperatura agradable tanto en invierno como en verano, hemos incorporado la tecnología necesaria para que tu vivienda sea más eficiente en el uso de la energía.



Eficiencia Energética

Dicen que la felicidad está en las cosas más simples y sencillas, donde nuestros recuerdos más gratos suelen ser situaciones cotidianas y rodeados de gente que amamos. Dicen también que en la casa se atesoran la mayoría de ellos.

En Inmobiliaria FG llevamos más de 40 años dedicados a desarrollar lugares en donde puedas acumular gratos momentos con los que quieres. Hoy, contamos con más de 25 proyectos en venta en las principales ciudades del país (La Serena, Coquimbo, Santiago, Rancagua, Chillán, Los Ángeles, Concepción), muchos de ellos parte de barrios desarrollados por la Inmobiliaria, en los cuales se ha diseñado cuidadosamente cada detalle, para que sean un aporte a la ciudad y a la comunidad en donde se insertan.

Jugar con tus hijos, regar el jardín, pasear con tu perro, invitar amigos a tu casa o ver en familia esa serie que tanto les gusta. Lo lindo de la vida está en los pequeños momentos que te hacen feliz, de ti depende disfrutar de una vida simple.



Inmobiliaria **FG**

+ DE 40 AÑOS
de experiencia

+ DE 10.000
departamentos construidos

+ DE 7.000
casas construidas

+ DE 3,5 MILLONES
de m² desarrollados en viviendas, oficinas y obras civiles

Conoce otros proyectos FG



Las imágenes, planos, caracterizaciones y textos contenidos en este folleto, fueron elaborados con fines ilustrativos, no constituyendo necesariamente una representación exacta de la realidad. Su único objetivo es mostrar las características generales de la unidad que se vende, pudiendo éstas experimentar algunas modificaciones. Infórmese de las características y especificaciones definitivas del inmueble con anterioridad a su adquisición, en atención a lo dispuesto en el artículo 18 de la Ley General de Urbanismo y Construcción y Decreto 47 Ordenanza General de Urbanismo y Construcción y el Decreto N°3 sobre protección de los derechos de los consumidores. La superficie total del inmueble corresponde a la suma de la superficie interior, siendo esta la útil construida, techada y lateralmente cerrada en forma total, medida desde el eje de los muros perimetrales interiores hasta el borde exterior de los muros perimetrales exteriores; y la superficie exterior, es decir, la correspondiente a terrazas, balcones, logias y porches no considerada en el cálculo de la superficie interior y que incluye la superficie útil computable como no computable según Ordenanza General de Urbanismo y Construcciones, sea que se trate de bienes comunes asignados en uso y goce exclusivo o que formen parte de la unidad. Emitido en octubre 2024.