

CONDOMINIO

# LA RESERVA

HACIENDA QUILAMAPU



Inmobiliaria **FG** 

# EL NUEVO ESTÁNDAR DE HACIENDA QUILAMAPU

Condominio La Reserva, un nuevo desarrollo en el gran Barrio Hacienda Quilamapu. Un nuevo concepto de diseño que une: la arquitectura de estilo tradicional chileno, una distribución pensada en el vivir actual y una paleta cromática neutra que genera mayor amplitud visual, creando el escenario perfecto para múltiples estilos de decoración.

Seis modelos de casas desde 112 hasta 182 m<sup>2</sup>, con alternativa de uno y dos pisos, grandes patios y con distribución flexible para que puedas decidir cómo vivirla.

Exclusivo Condominio de solo 40 casas en su primera etapa, con acceso controlado y espacios amplios, junto con un renovado interiorismo, despertando una nueva manera de habitar Chillán.





MÁS M<sup>2</sup>,  
MÁS LIBERTAD  
DE ELEGIR

MÁS A M P L I T U D



HASTA 182 M<sup>2</sup>  
CON TERRENOS  
DE HASTA 574 M<sup>2</sup> APROX.



# INTERIORISMO DE VANGUARDIA, CON ESPACIOS BIEN PENSADOS

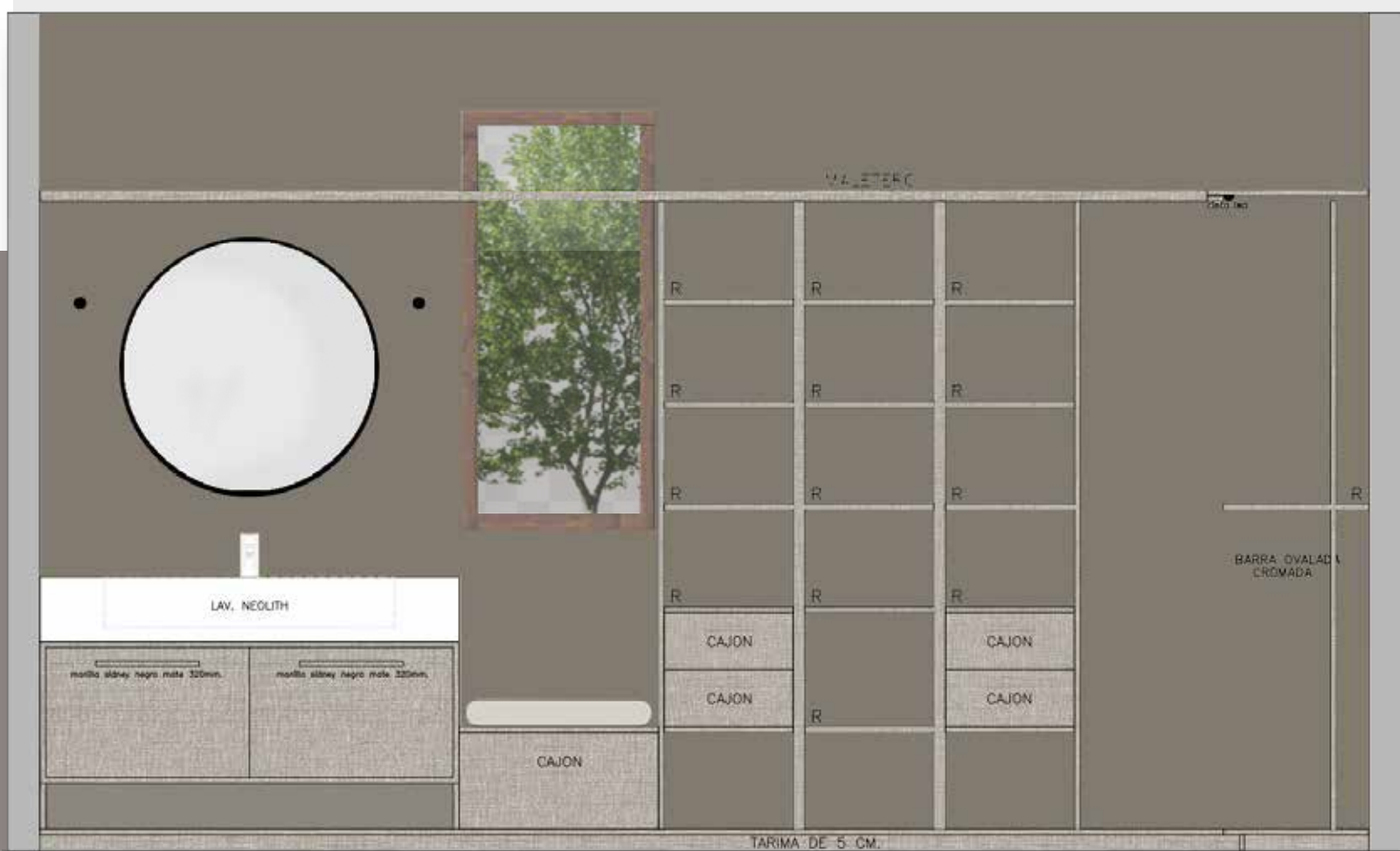


El diseño de cocina incorpora mobiliario flexible, repisas multifuncionales.

Espacios en función del nuevo habitar.

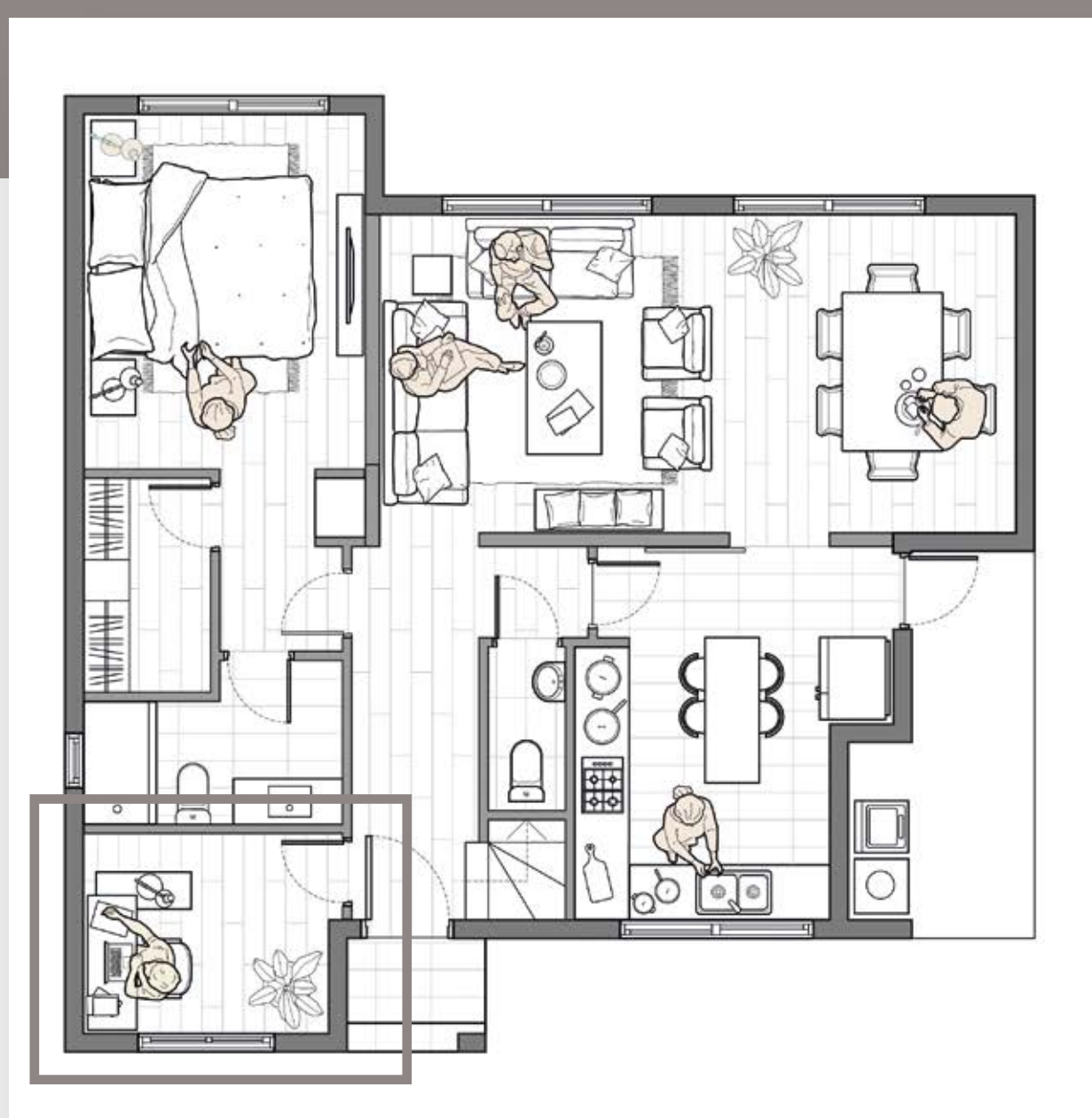
Innovadora isla con doble altura. Proporcionando un espacio de trabajo y un espacio para compartir.

Cocina integrada.



Walk in closet con baño integrado y ventanas para más iluminación y ventilación.

Escritorio independiente con luz natural para un mejor trabajo home office.



\*Especificaciones de modelo 182 m<sup>2</sup> (excepto escritorio independiente solo en modelo 2P-14OA).



# CONDOMINIO LA RESERVA



- Vive en el barrio de más alta plusvalía en Chillán.
- Dentro de un Condominio de solo 40 casas en su primera etapa.
- Con grandes áreas verdes.
- Cercano a colegios, universidades, supermercados, ciclovía y strip center.

# CASA 2P-112A



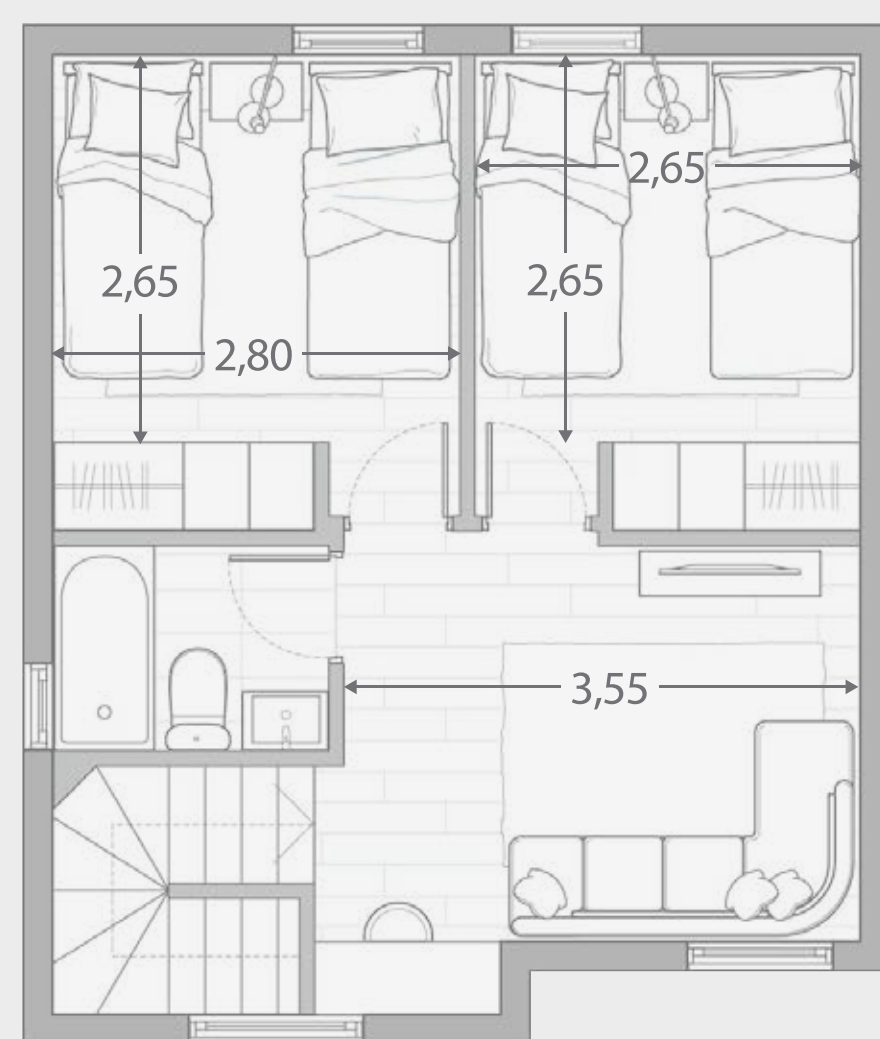
## 3 DORMS / 3 BAÑOS

Superficie Total: 111,77 m<sup>2</sup>

1<sup>er</sup> Piso



2<sup>do</sup> Piso



CON TERRENOS PROMEDIO  
DE 260,81 M<sup>2</sup> APROX.

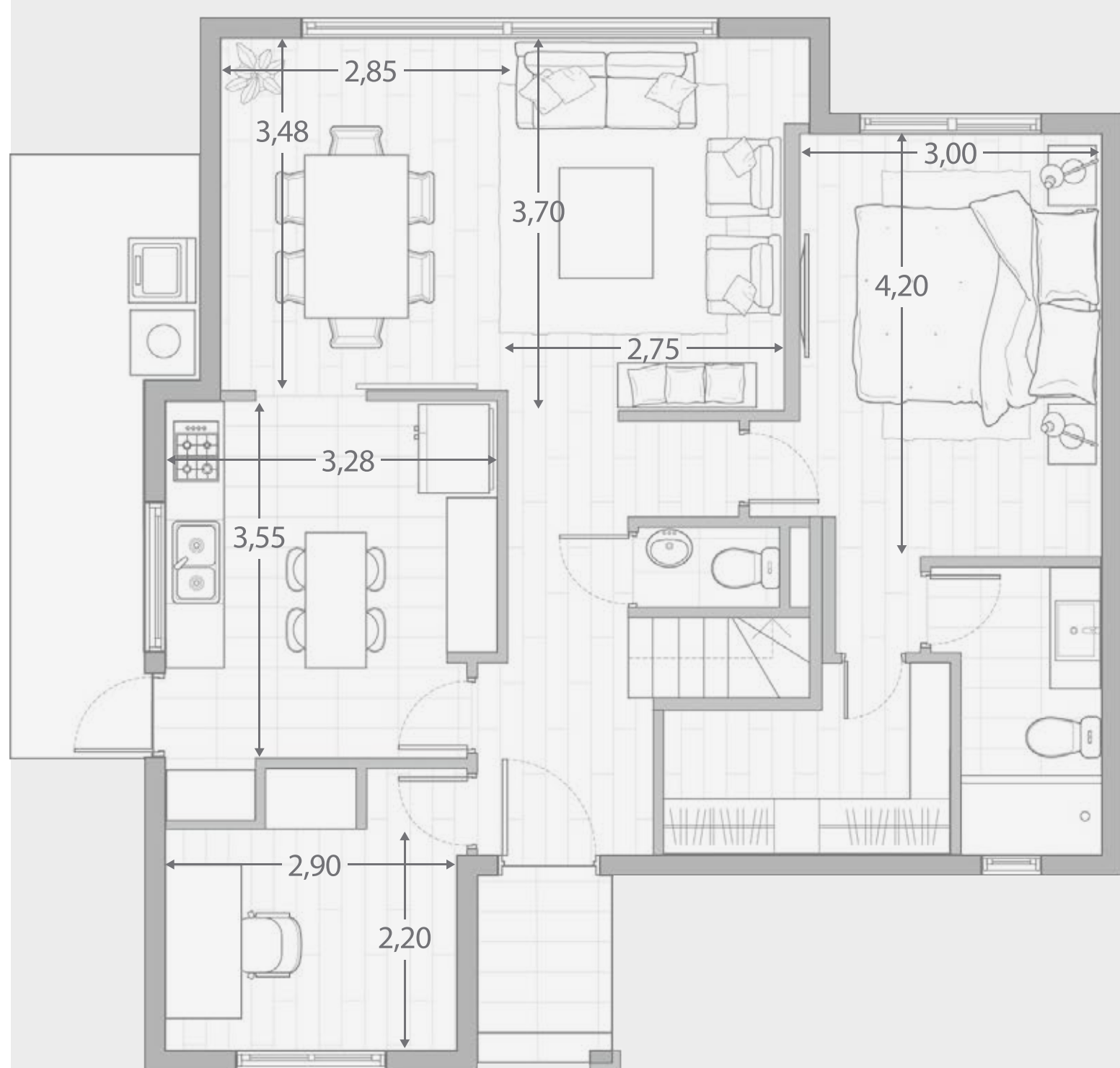
# CASA 2P-128A



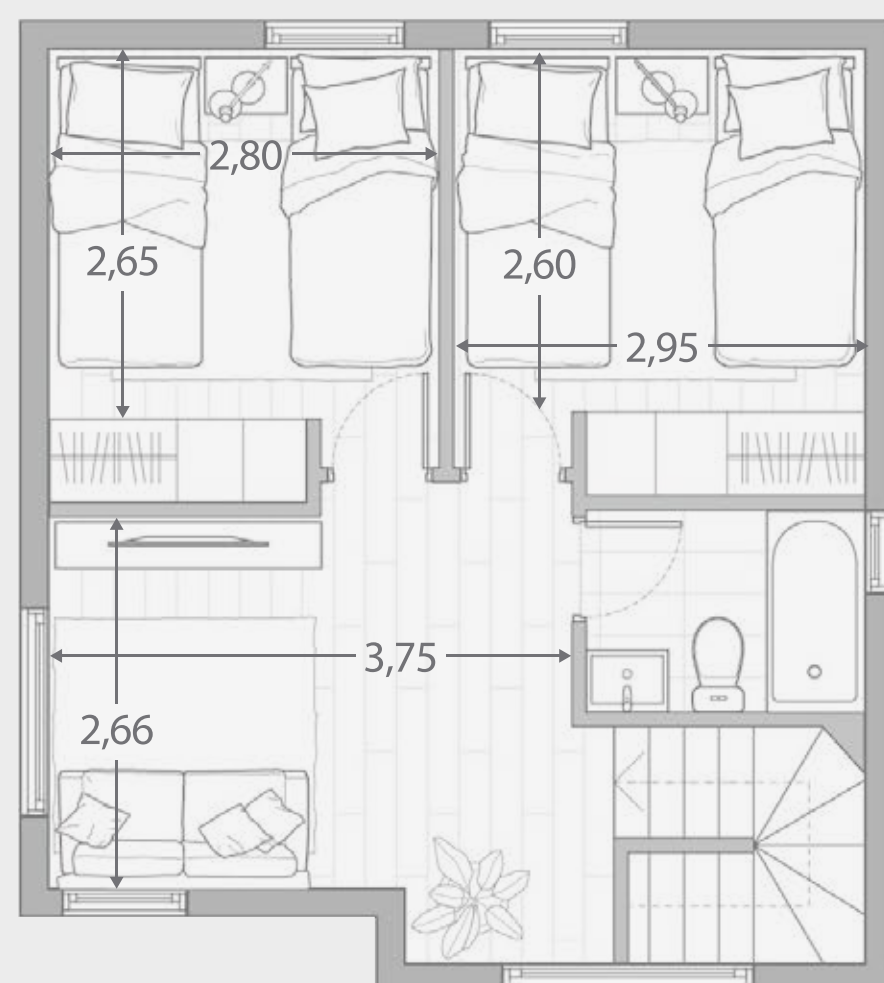
## 3 DORMS / 3 BAÑOS

Superficie Total: 127,65 m<sup>2</sup>

1er Piso



2do Piso



CON TERRENOS PROMEDIO DE  
267,23 M<sup>2</sup> APROX.

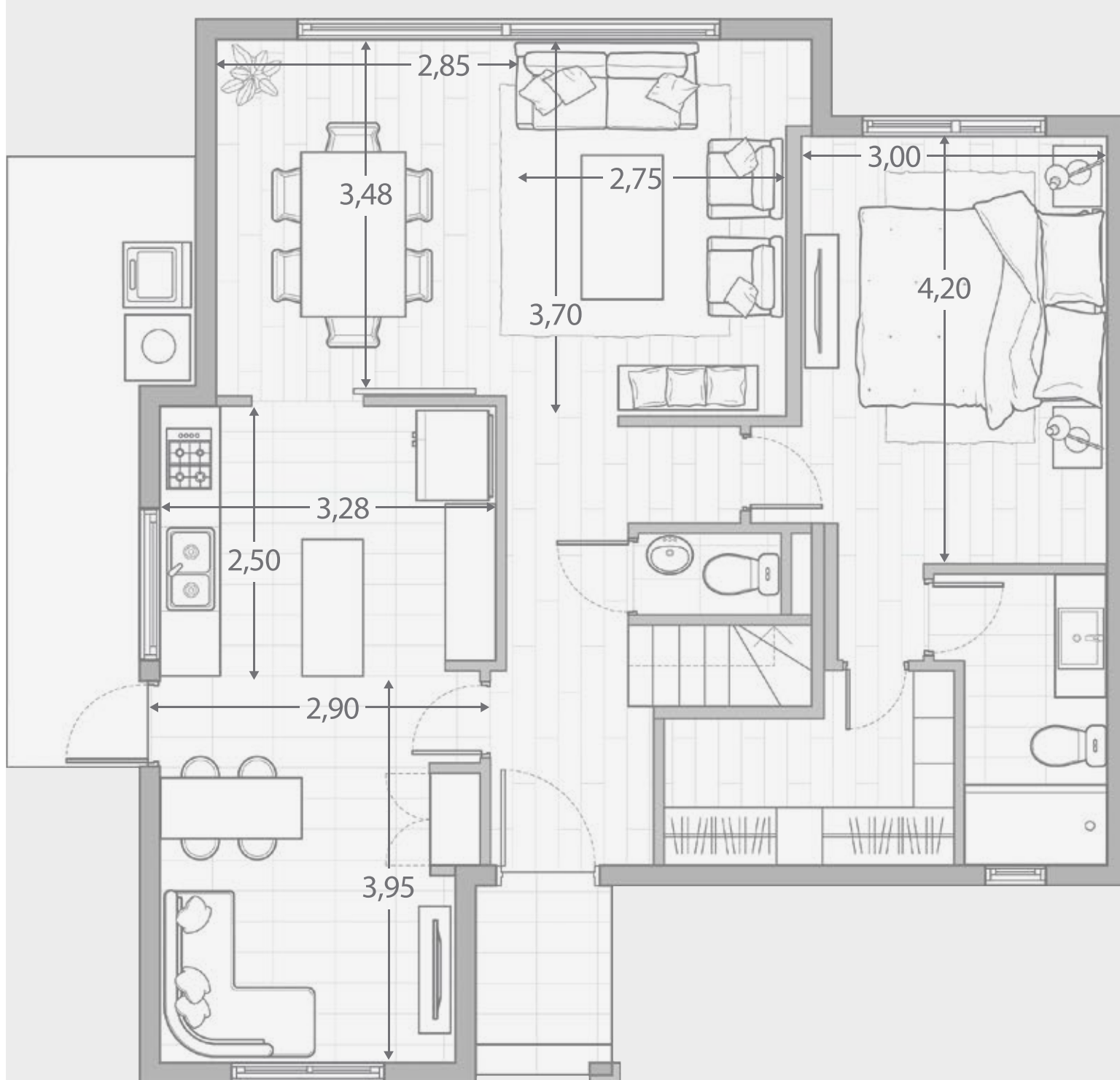
# CASA 2P-128B



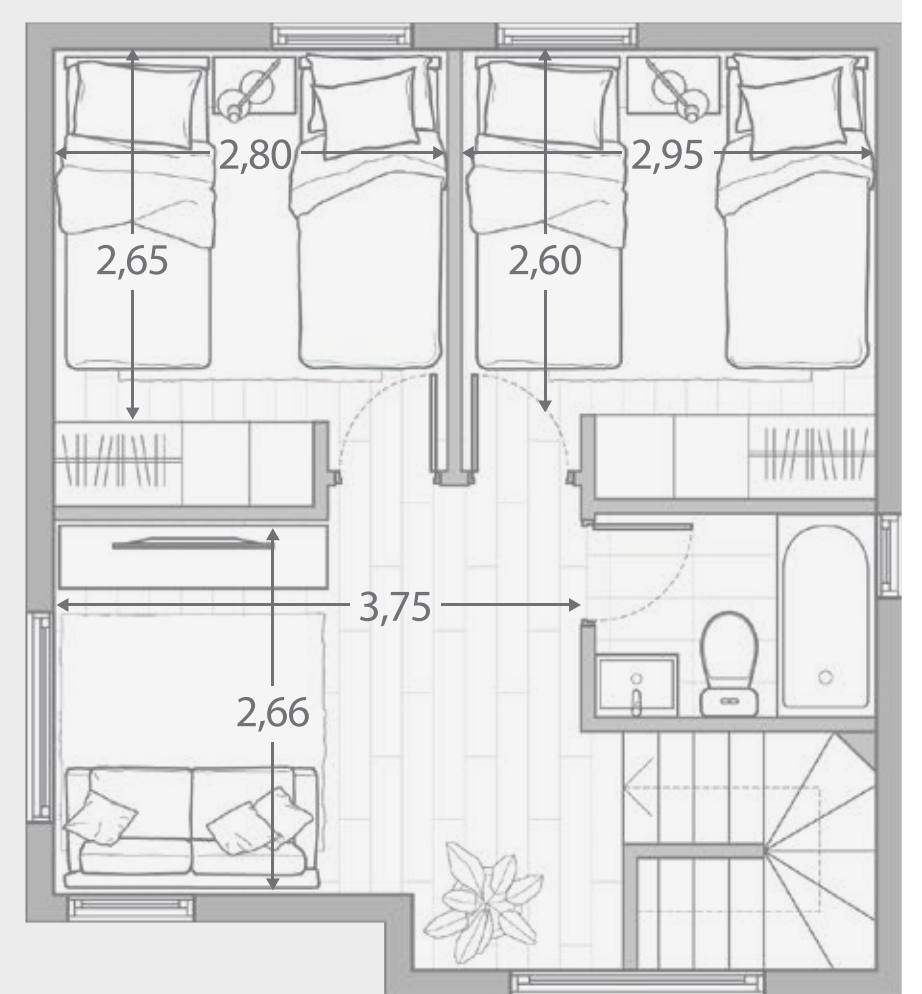
## 3 DORMS / 3 BAÑOS

Superficie Total: 127,65 m<sup>2</sup>

1er Piso



2do Piso



CON TERRENOS PROMEDIO DE  
260,62 M<sup>2</sup> APROX.

# CASA P-140



## 3 DORMS / 3 BAÑOS

Superficie Total: 139,82 m<sup>2</sup>



CON TERRENOS PROMEDIO DE  
453,38 M<sup>2</sup> APROX.

# CASA 2P-140A



## 4 DORMS / 3 BAÑOS

Superficie Total: 139,78 m<sup>2</sup>

1<sup>er</sup> Piso



2<sup>do</sup> Piso



CON TERRENOS PROMEDIO DE  
301,07 M<sup>2</sup> APROX.

# CASA P-182



## 4 DORMS / 3 BAÑOS

Superficie Total: 182,46 m<sup>2</sup>



CON TERRENOS PROMEDIO DE  
574,85 M<sup>2</sup> APROX.

Dicen que la felicidad está en las cosas más simples y sencillas, donde nuestros recuerdos más gratos suelen ser situaciones cotidianas y rodeados de gente que amamos. Dicen también que en la casa se atesoran la mayoría de ellos.

En Inmobiliaria FG llevamos más de 40 años dedicados a desarrollar lugares en donde puedas acumular gratos momentos con los que quieres. Hoy, contamos con más de 25 proyectos en venta en las principales ciudades del país (La Serena, Coquimbo, Santiago, Rancagua, Chillán, Los Ángeles, Concepción), muchos de ellos parte de barrios desarrollados por la Inmobiliaria, en los cuales se ha diseñado cuidadosamente cada detalle, para que sean un aporte a la ciudad y a la comunidad en donde se insertan.

Jugar con tus hijos, regar el jardín, pasear con tu perro, invitar amigos a tu casa o ver en familia esa serie que tanto les gusta. Lo lindo de la vida está en los pequeños momentos que te hacen feliz, de ti depende disfrutar de una vida simple.



ARQUITECTO: **FRANCISCA MARTÍNEZ**  
INTERIORISTA: **CRISTIÁN PREECE**

# Inmobiliaria **FG**

**+ DE 40 AÑOS**  
de experiencia

**+ DE 10.000**  
departamentos construidos

**+ DE 7.000**  
casas construidas

**+ DE 3,5 MILLONES**  
de m<sup>2</sup> desarrollados en viviendas, oficinas y obras civiles

## Conoce otros proyectos FG



Las imágenes, planos, caracterizaciones y textos contenidos en este folleto, fueron elaborados con fines ilustrativos, no constituyendo necesariamente una representación exacta de la realidad. Su único objetivo es mostrar las características generales de la unidad que se vende, pudiendo éstas experimentar algunas modificaciones. Infórmese de las características y especificaciones definitivas del inmueble con anterioridad a su adquisición, en atención a lo dispuesto en el artículo 18 de la Ley General de Urbanismo y Construcción y Decreto 47 Ordenanza General de Urbanismo y Construcción y el Decreto N° 3 sobre protección de los derechos de los consumidores. La superficie total del inmueble corresponde a la suma de la superficie interior, siendo esta la útil construida, techada y lateralmente cerrada en forma total, medida desde el eje de los muros perimetrales interiores hasta el borde exterior de los muros perimetrales exteriores; y la superficie exterior, es decir, la correspondiente a terrazas, balcones y logias no considerada en el cálculo de la superficie interior y que incluye la superficie útil computable como no computable según Ordenanza General de Urbanismo y Construcciones, sea que se trate de bienes comunes asignados en uso y goce exclusivo o que formen parte de la unidad. Emitido en noviembre 2023.