

# HACIENDA EL TEJAR

LA SERENA



Inmobiliaria **FG** 

# ASÍ QUIERO VIVIR

La identidad de Hacienda El Tejar se diseñó inspirada en los códigos clásicos y tradicionales de La Serena, y fue pensada para satisfacer las necesidades de las diferentes etapas y estilos de vida, desarrollando así seis modelos de departamentos, dos modelos de casas y tres modelos de townhouse.





ASÍ  
QUIERO VIVIR



# CASA O DEPTO

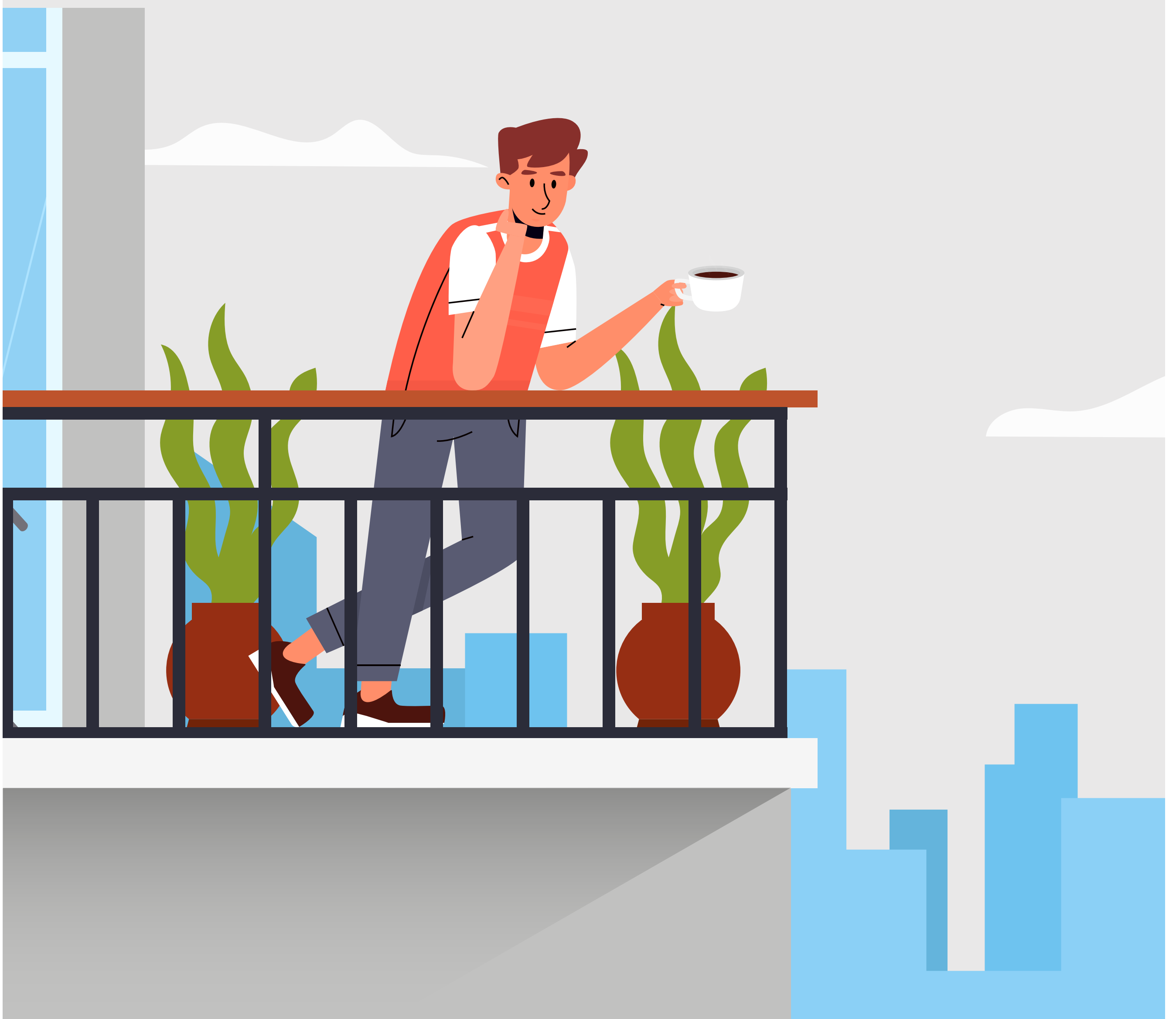
---

¿Con cuál te sientes más a gusto?

Sea cual sea tu elección, en ambos casos, te aseguramos que disfrutarás al máximo de los beneficios que Hacienda El Tejar tiene para ti.

# DEPTO / Sentrum Park

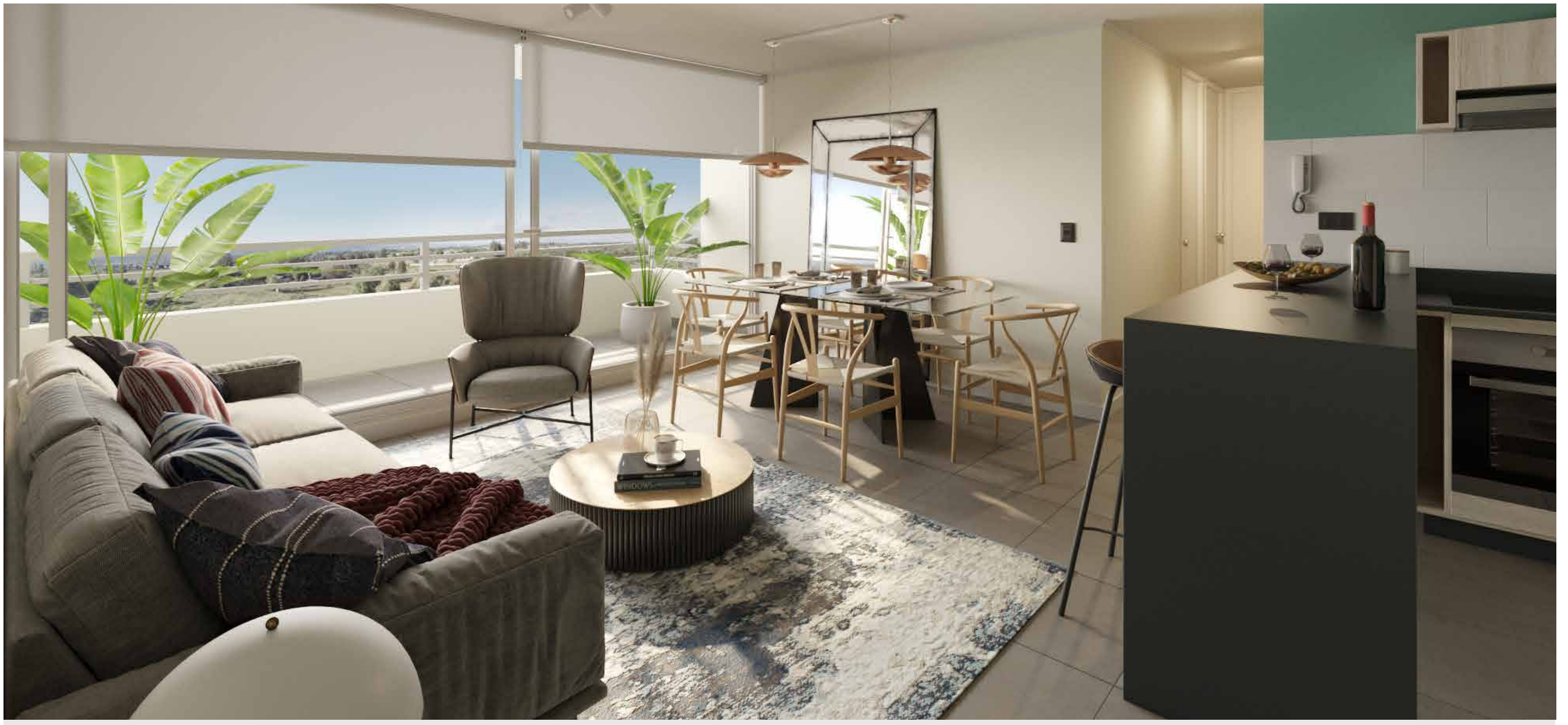
- Te gusta la practicidad y comodidad de tener un completo equipamiento a tu disposición, sin preocuparte necesariamente del mantenimiento.
- Te gusta la independencia que te permite vivir en un departamento, por ejemplo, tener la opción de que alguien reciba los paquetes cuando no estás.
- Ya te imaginas sentado en la terraza, leyendo un buen libro o compartiendo con tus amigos, con una increíble vista de fondo.
- Crees que disfrutarás vivir aquí e incluso más adelante arrendarlo y convertir tu depto en una gran inversión.



# CASA / Lunger Park

- Viviste mucho tiempo en departamento y te preguntas cómo sería vivir en casa.
- Te gustan los jardines y disfrutas al regar tus plantitas.
- Quisieras disfrutar de un jardín privado para compartir con tus hijos.
- Disfrutas adaptar los espacios a tu gusto. "Un quincho por aquí... capaz un huerto por allá".
- Te gusta la vida de barrio, compartir y tener vecinos más cercanos.





## INTERIORISMO



- Disfrutar de espacios acogedores, con un diseño innovador y por sobre todo, funcional. La distribución junto con el interiorismo fueron diseñados y pensados en función de la amplitud y la comodidad, generando ambientes modernos, prácticos y confortables.

INTERIORISMO  
—  
SENTRUM PARK



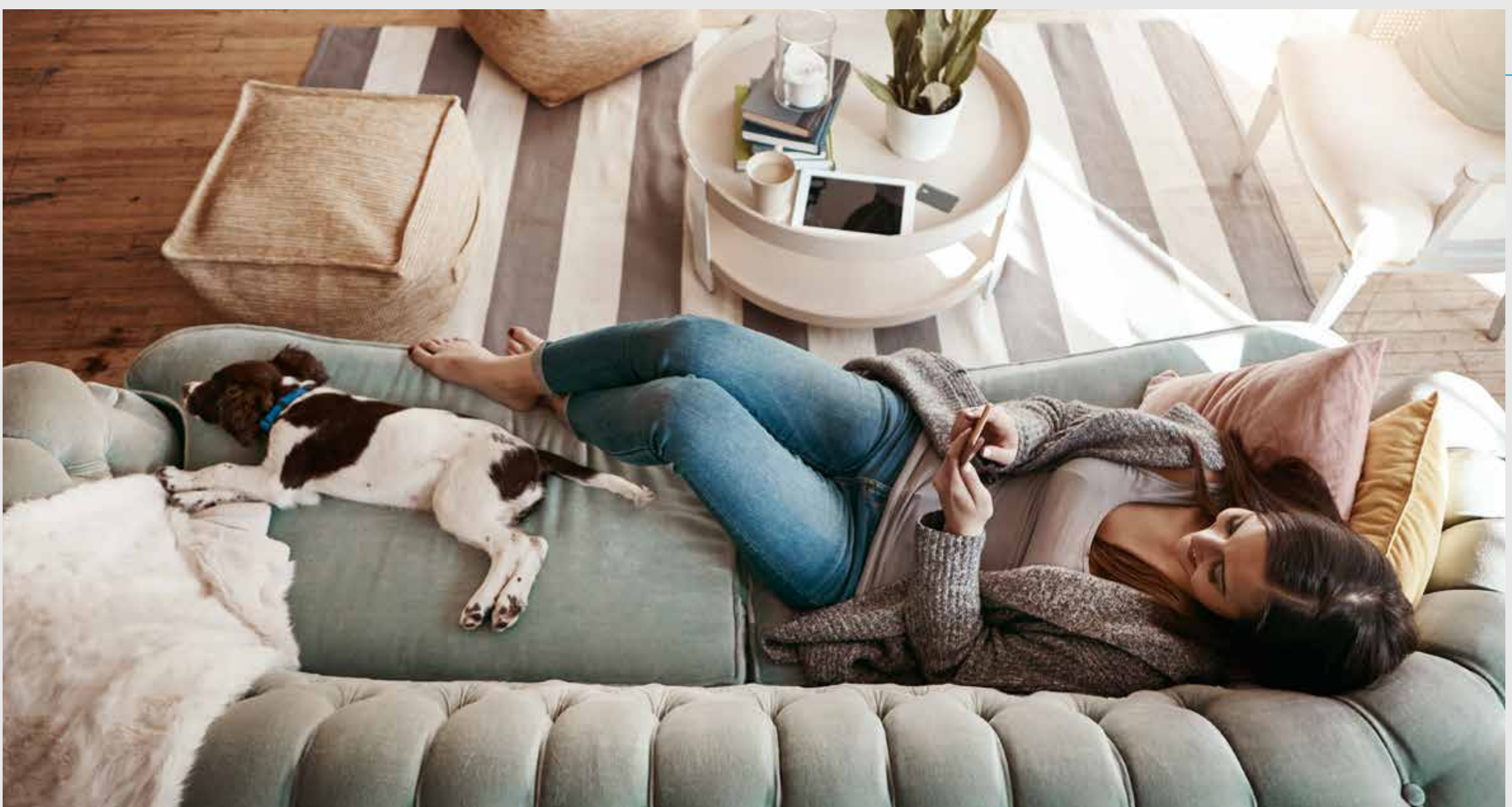
INTERIORISMO  
LUNGER PARK



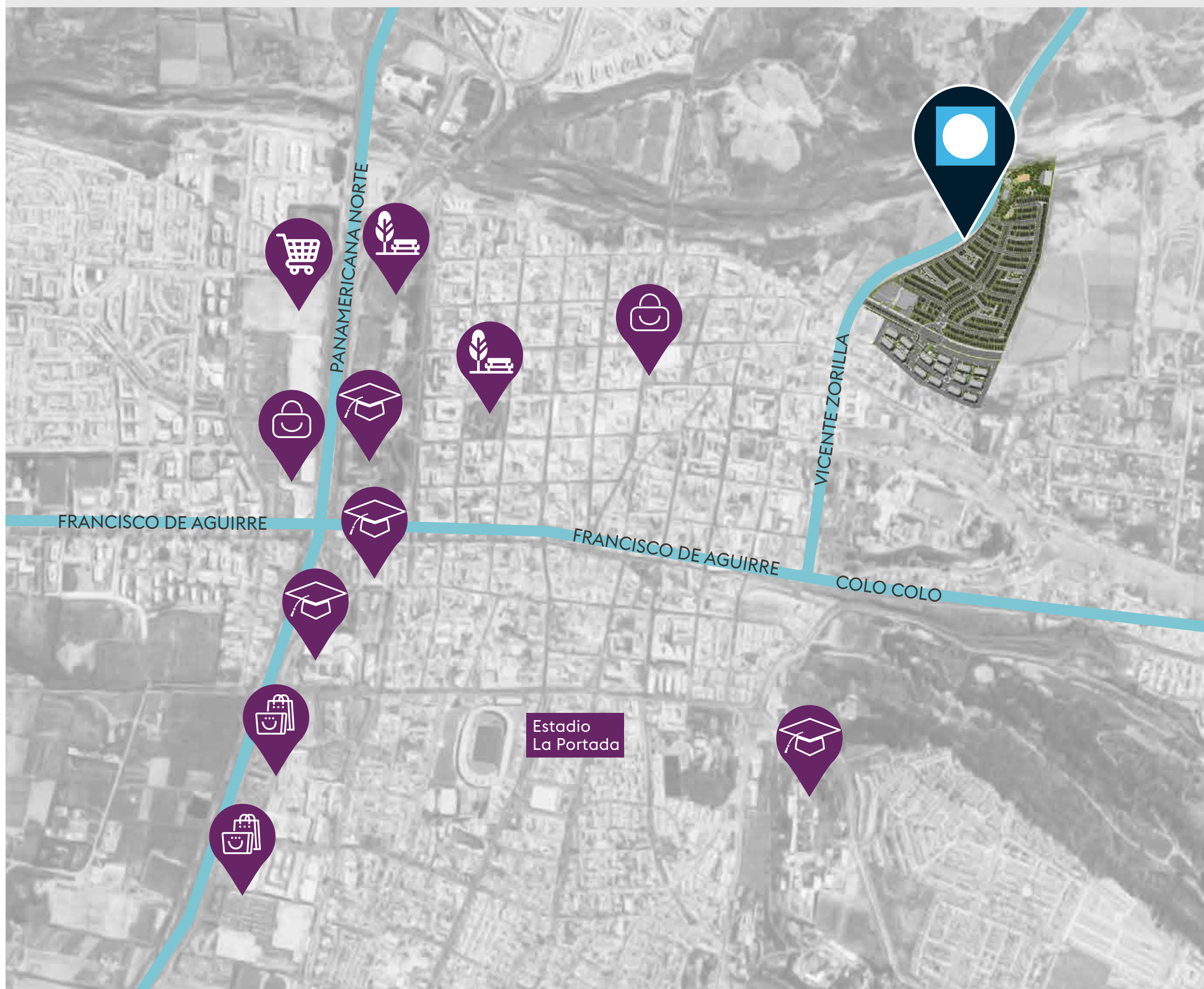


## Proyecto con Calificación Energética

Confort, ahorro y cuidado del medio ambiente son los objetivos que buscábamos cuando incorporamos la eficiencia energética en este proyecto. Porque no hay nada mejor que vivir tu hogar a una temperatura agradable tanto en invierno como en verano, hemos incorporado la tecnología necesaria para que tu vivienda sea más eficiente en el uso de la energía.



# Una gran ubicación



- 3 minutos de la Recova
- 7 minutos del centro
- 14 minutos del faro

- 10 minutos Panamericana Norte
- 11 minutos de Mall Plaza La Serena
- 8 minutos Estadio La Portada

Inmobiliaria **FG** 

Dicen que la felicidad está en las cosas más simples y sencillas y que nuestros recuerdos más gratos suelen ser situaciones cotidianas y rodeados de gente que amamos. Dicen también que en la casa se atesoran la mayoría de ellos.

En Inmobiliaria FG llevamos más de 40 años dedicados a desarrollar lugares en donde puedes acumular gratos momentos con los que quieres. Hoy, contamos con más de 25 proyectos en venta en las principales ciudades del país (La Serena, Coquimbo, Santiago, Rancagua, Chillán, Los Ángeles y Concepción), muchos de ellos parte de barrios desarrollados por la inmobiliaria, en los cuales se ha diseñado cuidadosamente cada detalle, para que sean un aporte a la ciudad y a la comunidad en donde se insertan.

Jugar con tus hijos, regar el jardín, pasear con tu perro. Invitar amigos a tu casa o ver en familia esa serie que tanto les gusta. Lo lindo de la vida está en esos pequeños momentos que te hacen feliz, de ti depende disfrutar de una vida simple.



**+ DE 40 AÑOS**  
de experiencia

**+ DE 10.000**  
departamentos construidos

**+ DE 7.000**  
casas construidas

**+ DE 3,5 MILLONES**  
de m<sup>2</sup> desarrollados en viviendas,  
oficinas y obras civiles

Inmobiliaria **FG** 

# Inmobiliaria **FG**

## Conoce otros proyectos FG



Las imágenes, planos, caracterizaciones y textos contenidos en este folleto, fueron elaborados con fines ilustrativos, no constituyendo necesariamente una representación exacta de la realidad. Su único objetivo es mostrar las características generales de la unidad que se vende, pudiendo éstas experimentar algunas modificaciones. Infórmese de las características y especificaciones definitivas del inmueble con anterioridad a su adquisición, en atención a lo dispuesto en el artículo 18 de la Ley General de Urbanismo y Construcción y Decreto 47 Ordenanza General de Urbanismo y Construcción y el Decreto N°3 sobre protección de los derechos de los consumidores. La superficie total del inmueble corresponde a la suma de la superficie interior, siendo esta la útil construida, techada y lateralmente cerrada en forma total, medida desde el eje de los muros perimetrales interiores hasta el borde exterior de los muros perimetrales exteriores; y la superficie exterior, es decir, la correspondiente a terrazas, balcones, logias y porches no considerada en el cálculo de la superficie interior y que incluye la superficie útil computable como no computable según Ordenanza General de Urbanismo y Construcciones, sea que se trate de bienes comunes asignados en uso y goce exclusivo o que formen parte de la unidad. Emitido en septiembre 2024.