

# CONDominio ORIGEN

*EDIFICIO PARQUE ARAUCARIAS  
CHIGUAYANTE*



Inmobiliaria **FG** 

## EQUIPAMIENTO Y DISEÑO, **DESDE EL ORIGEN**

Los primeros departamentos en el consolidado barrio Parque Araucarias, tienen el privilegio de estar ubicados junto a maravillosas Araucarias, que producen una sensación inspiradora y de conexión natural.

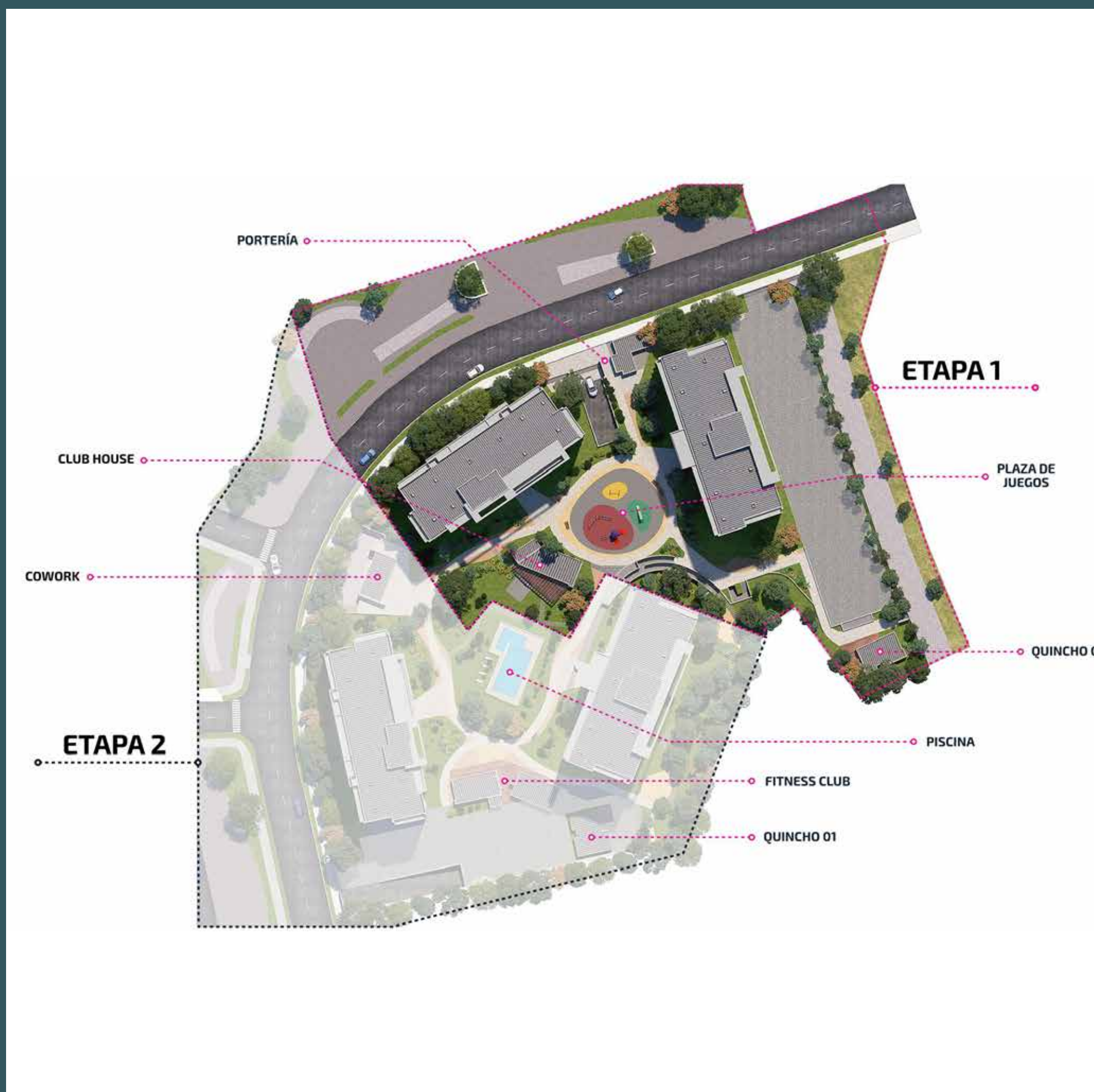
Este proyecto de estilo contemporáneo recoge lo esencial en cuanto a colores y texturas, para generar ambientes cálidos y acogedores. Además, tiene un equipamiento inigualable para disfrutar de diversos panoramas en un espacio que se integra de forma equilibrada con el entorno.

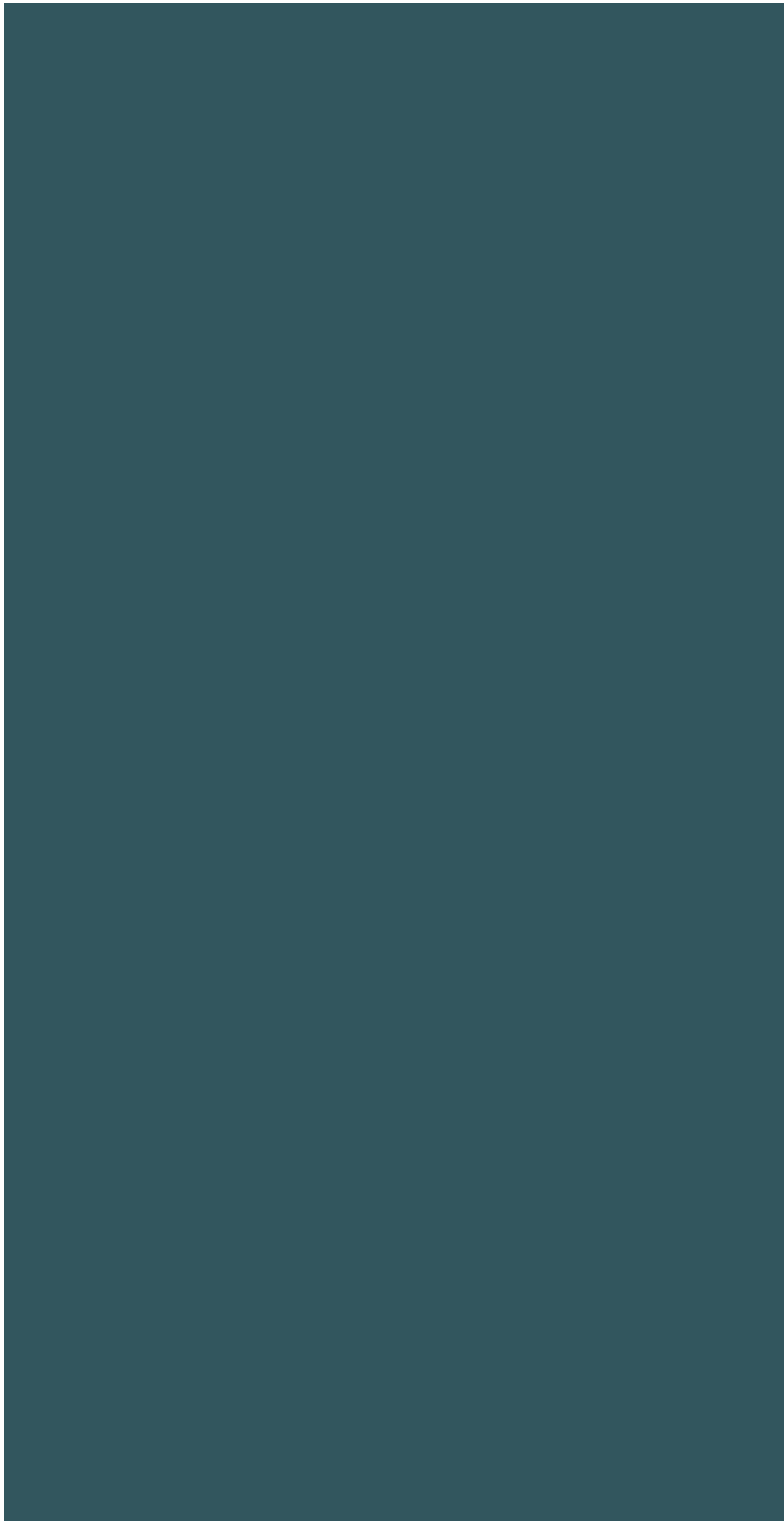




# EQUIPAMIENTO Y NATURALEZA PARA DISFRUTAR

- Gran espacio central donde convergen los distintos espacios comunes y naturales.
- Senderos peatonales, circuitos para bicicletas, caminatas, juegos de niños y plazas.
- Piscina, quinchos, salas multiuso, gimnasio, zona de cowork, entre otros.
- Conservación de araucarias.
- Ubicado en un barrio cívico y consolidado de la comuna, rodeado de un entorno natural y a 10 min de metro tren para llegar al centro de Concepción.



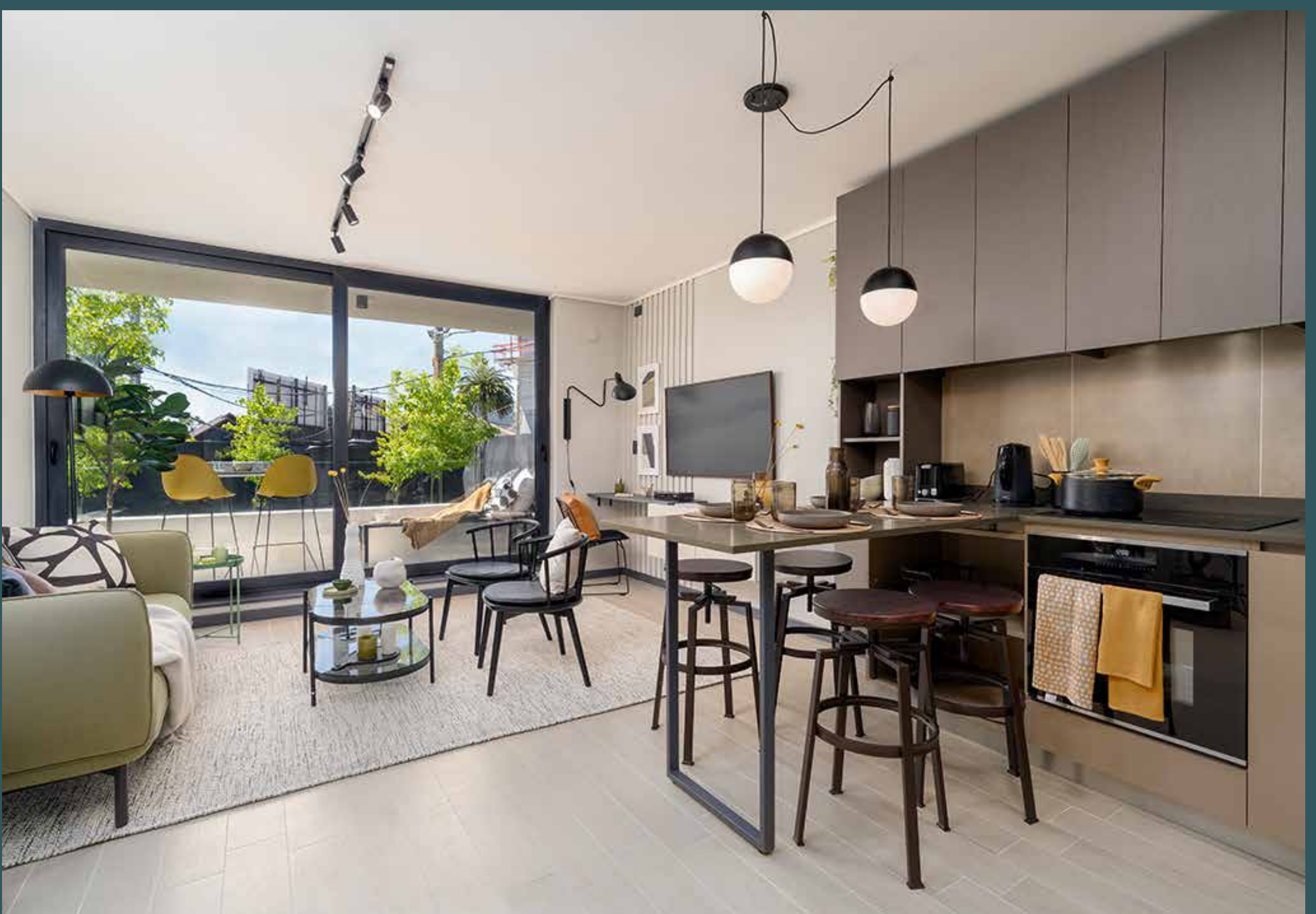


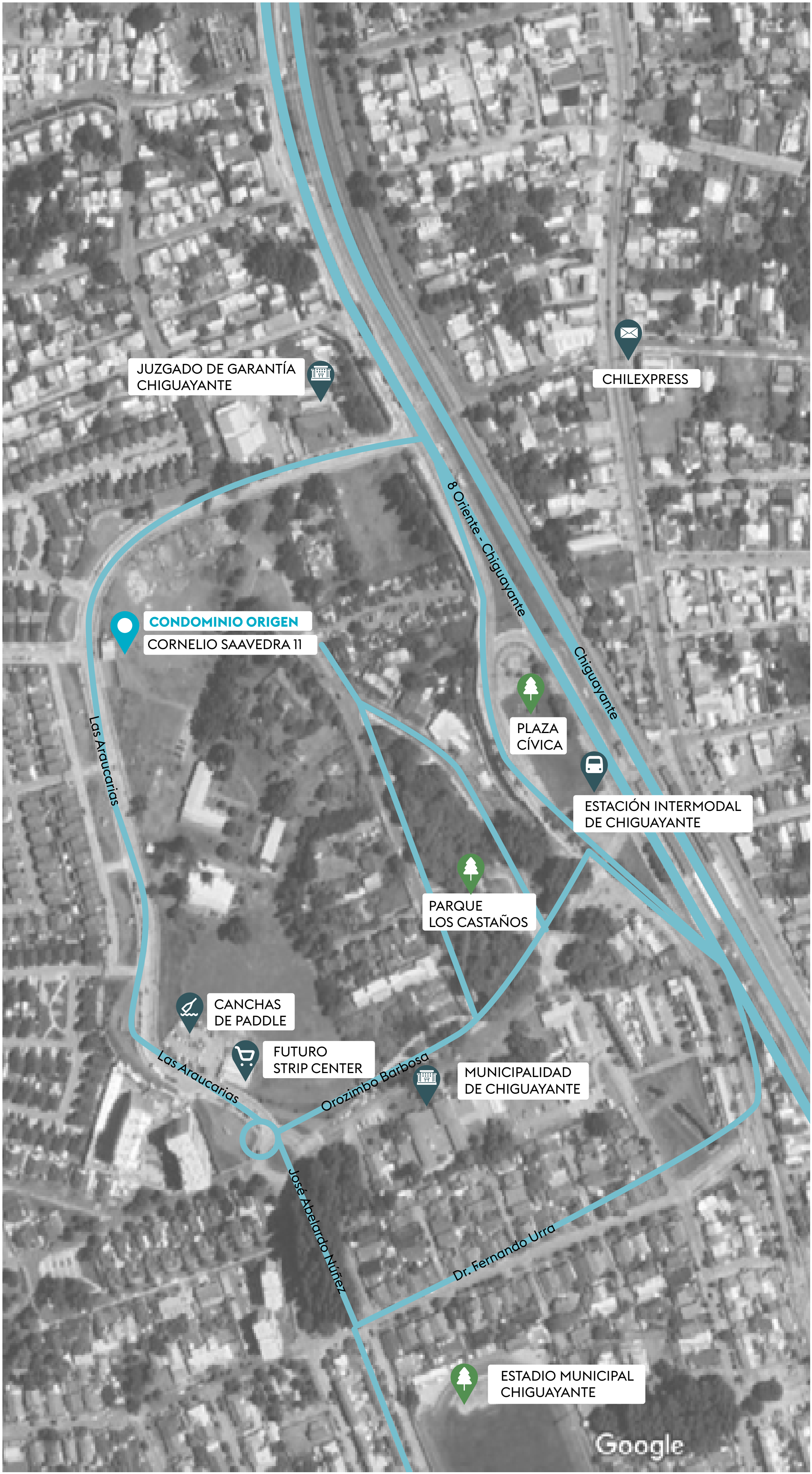


**MODERNO  
Y  
ACOGEDOR**



- Fachadas de arquitectura contemporánea que se integran de manera equilibrada en su entorno.
- Departamentos y espacios comunes con un moderno diseño y un interiorismo acogedor, con materialidades de alto estándar.
- Departamentos de 42m<sup>2</sup> a 104m<sup>2</sup> con una distribución de espacios amplios y cómodas terrazas.
- Emplazamiento que privilegia el asoleamiento y vistas de los departamentos (orientación norte, oriente y poniente).
- Unidades exclusivas con patio privado.
- Estacionamientos con punto de carga para autos eléctricos.
- Calificación energética.





JUZGADO DE GARANTÍA  
CHIGUAYANTE

CHILEXPRESS

CONDOMINIO ORIGEN  
CORNELIO SAAVEDRA 11

PLAZA  
CÍVICA

ESTACIÓN INTERMODAL  
DE CHIGUAYANTE

PARQUE  
LOS CASTAÑOS

CANCHAS  
DE PADDLE

FUTURO  
STRIP CENTER

MUNICIPALIDAD  
DE CHIGUAYANTE

ESTADIO MUNICIPAL  
CHIGUAYANTE

Google







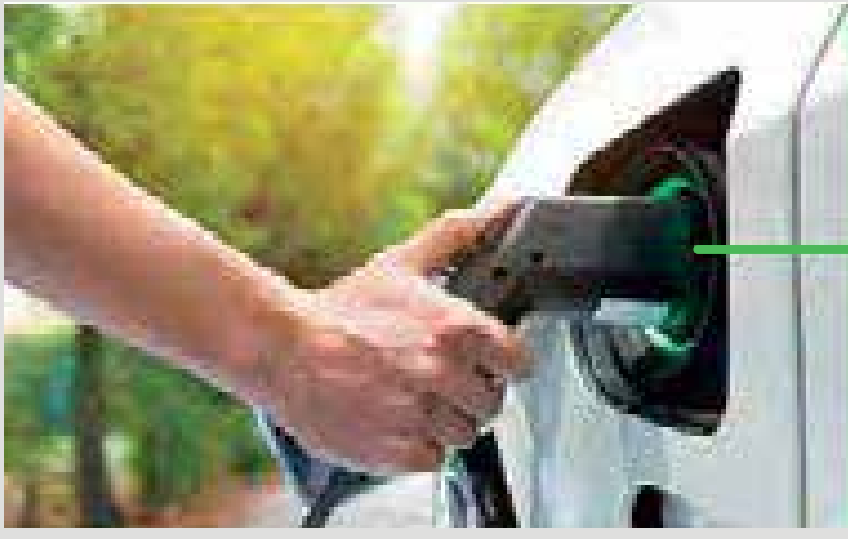
## Proyecto con Calificación Energética

Confort, ahorro y cuidado del medio ambiente son los objetivos que buscábamos cuando incorporamos la eficiencia energética en este proyecto. Porque no hay nada mejor que vivir tu hogar a una temperatura agradable, tanto en invierno como en verano, **hemos incorporado la tecnología necesaria para que tu vivienda sea más eficiente en el uso de la energía.**



# EFICIENCIA ENERGÉTICA

## ELECTROMOVILIDAD



 Punto de recarga para vehículos eléctricos en espacio común

Condominio Origen incorpora en su construcción el sistema de aislación térmica para fachadas muros EIFS (Exterior Insulation Finish System), elemento clave para conseguir una importante certificación energética.



Mantiene la temperatura de confort en el interior de la vivienda por más horas sin el uso de equipos de calefacción o ventilación.



Protege al sustrato de las variables de temperatura.



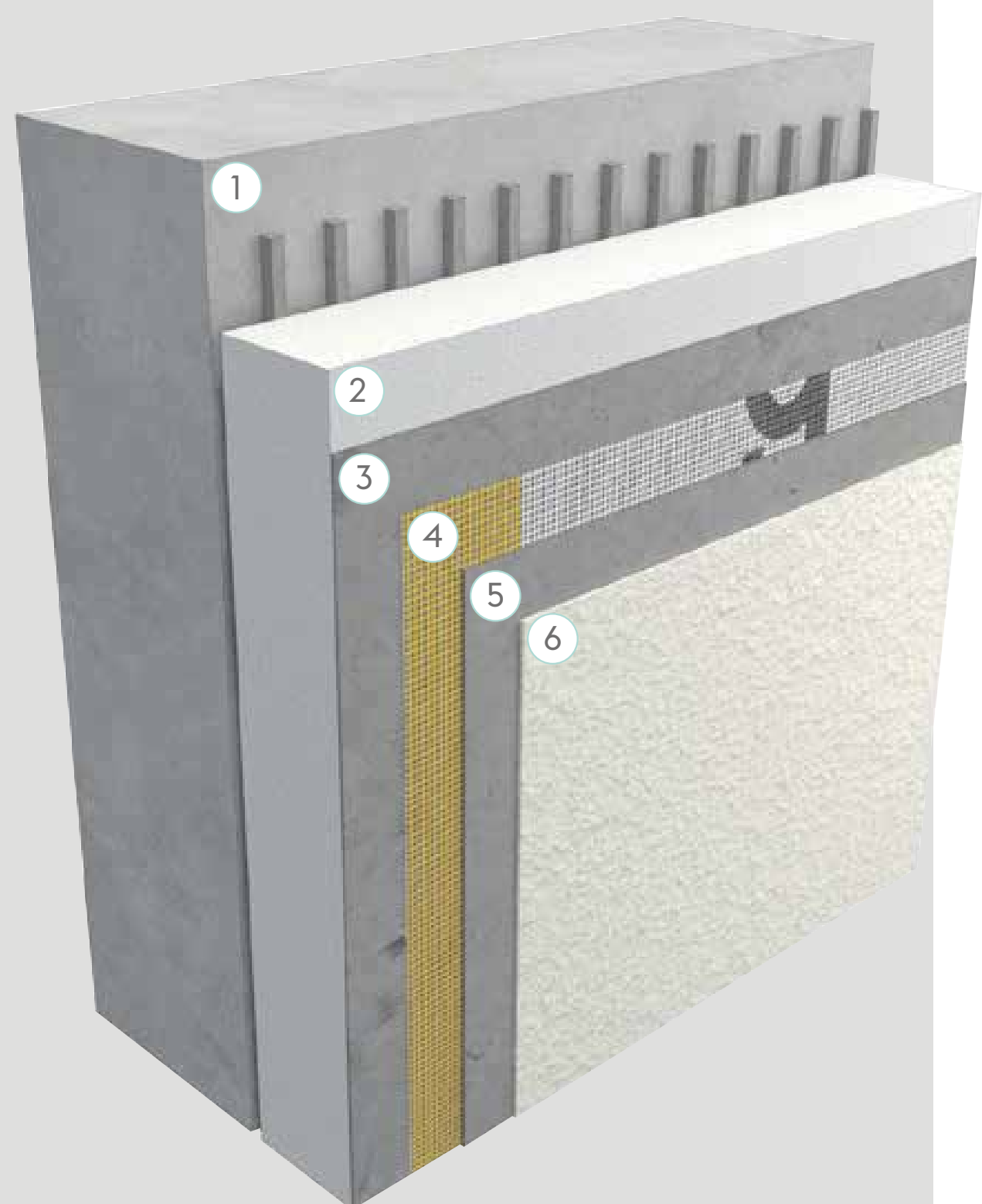
Elimina las humedades por condensación.



El sistema EIFS es una de las soluciones constructivas usadas en los planes de descontaminación ambiental impulsados por el Estado de Chile.

### Características Sistema EIFS

- ① Sustrato
- ② EPS (Aislante térmico)
- ③ 1ra capa base
- ④ Malla de fibra de vidrio
- ⑤ 2da capa base
- ⑥ Finish



Dicen que la felicidad está en las cosas más simples y sencillas, donde nuestros recuerdos más gratos suelen ser situaciones cotidianas y rodeados de gente que amamos. Dicen también que en la casa se atesoran la mayoría de ellos.

En Inmobiliaria FG llevamos más de 40 años dedicados a desarrollar lugares en donde puedas acumular gratos momentos con los que quieres. Hoy, contamos con más de 25 proyectos en venta en las principales ciudades del país (La Serena, Coquimbo, Santiago, Rancagua, Chillán, Los Ángeles, Concepción), muchos de ellos parte de barrios desarrollados por la Inmobiliaria, en los cuales se ha diseñado cuidadosamente cada detalle, para que sean un aporte a la ciudad y a la comunidad en donde se insertan.

Jugar con tus hijos, regar el jardín, pasear con tu perro, invitar amigos a tu casa o ver en familia esa serie que tanto les gusta. Lo lindo de la vida está en los pequeños momentos que te hacen feliz, de ti depende disfrutar de una vida simple.



**+ DE 40 AÑOS**  
de experiencia

**+ DE 10.000**  
departamentos construidos

**+ DE 7.000**  
casas construidas

**+ DE 3,5 MILLONES**  
de m<sup>2</sup> desarrollados en viviendas, oficinas y obras civiles

# Inmobiliaria **FG**

## Conoce otros proyectos FG



Las imágenes, planos, caracterizaciones y textos contenidos en este folleto, fueron elaborados con fines ilustrativos, no constituyendo necesariamente una representación exacta de la realidad. Su único objetivo es mostrar las características generales de la unidad que se vende, pudiendo éstas experimentar algunas modificaciones. Infórmese de las características y especificaciones definitivas del inmueble con anterioridad a su adquisición, en atención a lo dispuesto en el artículo 18 de la Ley General de Urbanismo y Construcción y Decreto 47 Ordenanza General de Urbanismo y Construcción y el Decreto N° 3 sobre protección de los derechos de los consumidores. La superficie total del inmueble corresponde a la suma de la superficie interior, siendo esta la útil construida, techada y lateralmente cerrada en forma total, medida desde el eje de los muros perimetrales interiores hasta el borde exterior de los muros perimetrales exteriores; y la superficie exterior, es decir, la correspondiente a terrazas, balcones y logias no considerada en el cálculo de la superficie interior y que incluye la superficie útil computable como no computable según Ordenanza General de Urbanismo y Construcciones, sea que se trate de bienes comunes asignados en uso y goce exclusivo o que formen parte de la unidad.