

# AGUAPIEDRA

CHILLÁN



Inmobiliaria **FG** 

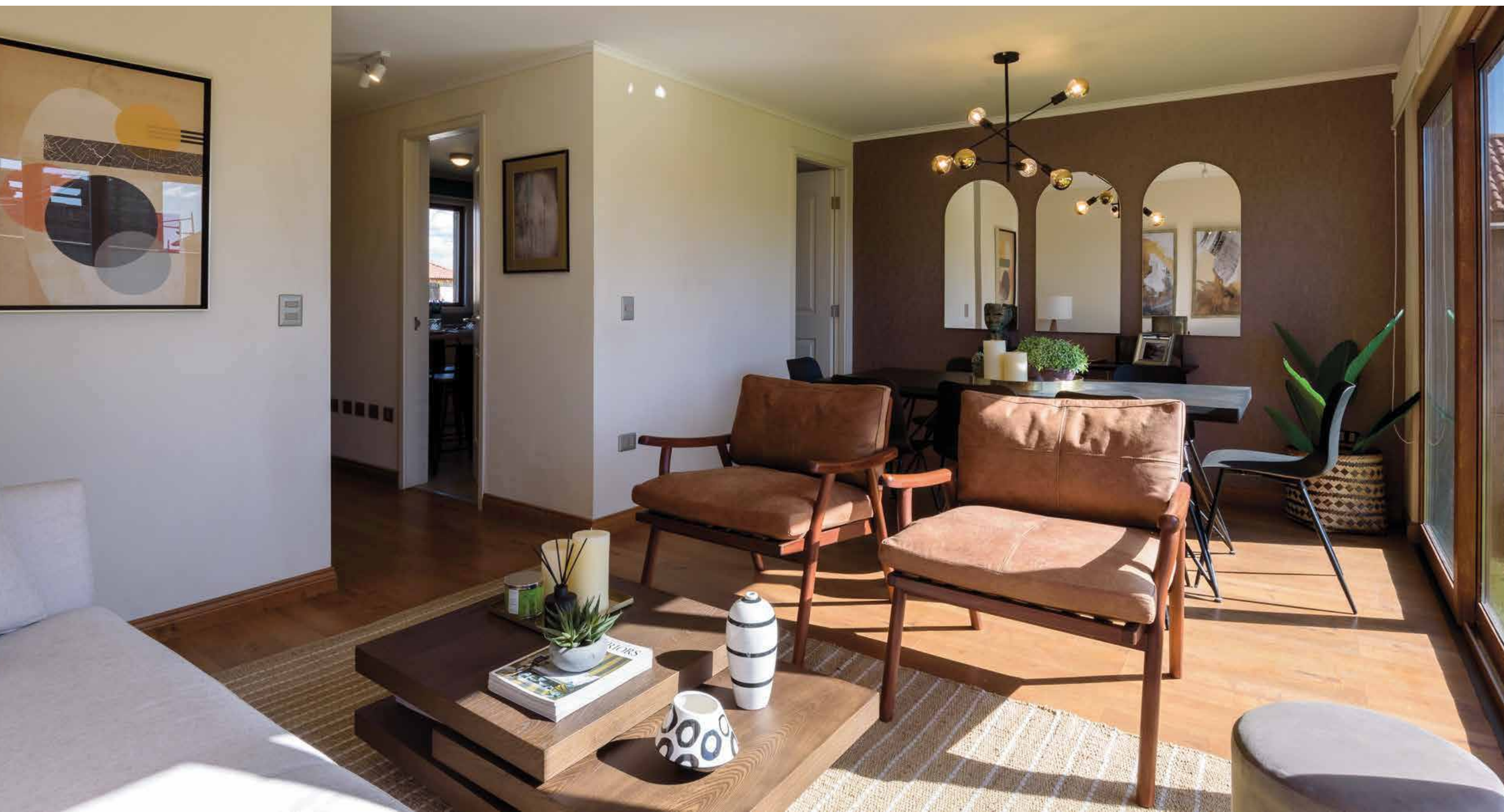


TUS MEJORES  
MOMENTOS  
EN UN BARRIO  
INCOMPARABLE



EN UNO DE LOS MEJORES SECTORES DE CHILLÁN SE UBICA HACIENDA QUILAMAPU, UN GRAN BARRIO DESARROLLADO POR INMOBILIARIA FG QUE SE HA CONSOLIDADO CON LOS AÑOS, LOGRANDO AMBIENTES INIGUALABLES DONDE SE PRIVILEGIAN LAS ÁREAS VERDES Y LA NATURALEZA, EN TORNO A UNA RICA VIDA DE BARRIO Y FAMILIAR.

TE INVITAMOS A CONOCER NUESTROS PROYECTOS DE CASAS Y DEPARTAMENTOS.



# Aguapiedra

Vive en el barrio de más alta plusvalía de Chillán, compuesto por 79 casas de 2 pisos, con áreas verdes, juegos infantiles para tus hijos y cercano a colegios, universidades, supermercados, ciclo vía y strip center.





## CASA C / 93 m<sup>2</sup>

- Envoltente térmica exterior
- Pisos fotolaminado
- Ventanas tipo termopanel con marco PVC folio madera
- Calefacción a gas natural con estufa de tiro forzado
- Cocinas amobladas y equipadas con encimera, horno y campana
- Techumbre de tejas de hormigón
- Dormitorio principal en suite, con shower door





## CASA B / 104 m<sup>2</sup>

- Envoltente térmica exterior
- Pisos fotolaminado
- Ventanas tipo termopanel con marco PVC folio madera
- Calefacción a gas natural con estufa de tiro forzado
- Cocinas amobladas y equipadas con encimera, horno y campana
- Techumbre de tejas de hormigón
- Dormitorio principal en suite, con shower door





UBICACIÓN





Dicen que la felicidad está en las cosas más simples y sencillas y que nuestros recuerdos más gratos suelen ser situaciones cotidianas y rodeados de gente que amamos. Dicen también que en la casa se atesoran la mayoría de ellos.

En Inmobiliaria FG llevamos más de 40 años dedicados a desarrollar lugares en donde puedas acumular gratos momentos con los que quieres. Hoy, contamos con más de 25 proyectos en venta en las principales ciudades del país (La Serena, Coquimbo, Santiago, Rancagua, Chillán, Los Ángeles, Concepción y Pucón), muchos de ellos parte de barrios desarrollados por la Inmobiliaria, en los cuales se ha diseñado cuidadosamente cada detalle, para que sean un aporte a la ciudad y a la comunidad en donde se insertan.

Jugar con tus hijos, regar el jardín, pasear con tu perro. Invitar amigos a tu casa o ver en familia esa serie que tanto les gusta. Lo lindo de la vida está en esos pequeños momentos que te hacen feliz, de ti depende disfrutar de una vida simple.



+ **de 40 años** de experiencia

+ **de 10.000** departamentos construidos

+ **de 7.000** casas construidas

+ **de 3,5 millones** de m<sup>2</sup> desarrollados en viviendas, oficinas y obras civiles

Inmobiliaria **FG** 

Conoce otros proyectos FG



Las imágenes, planos, caracterizaciones y textos contenidos en este folleto, fueron elaborados con fines ilustrativos, no constituyendo necesariamente una representación exacta de la realidad. Su único objetivo es mostrar las características generales de la unidad que se vende, pudiendo éstas experimentar algunas modificaciones. Infórmese de las características y especificaciones definitivas del inmueble con anterioridad a su adquisición, en atención a lo dispuesto en el artículo 18 de la Ley General de Urbanismo y Construcción y Decreto 47 Ordenanza General de Urbanismo y Construcción y el Decreto N° 3 sobre protección de los derechos de los consumidores. La superficie total del inmueble corresponde a la suma de la superficie interior, siendo esta la útil construida, techada y lateralmente cerrada en forma total, medida desde el eje de los muros perimetrales interiores hasta el borde exterior de los muros perimetrales exteriores; y la superficie exterior, es decir, la correspondiente a terrazas, balcones y logias no considerada en el cálculo de la superficie interior y que incluye la superficie útil computable como no computable según Ordenanza General de Urbanismo y Construcciones, sea que se trate de bienes comunes asignados en uso y goce exclusivo o que formen parte de la unidad.